

Inspire Policy Making with Territorial Evidence

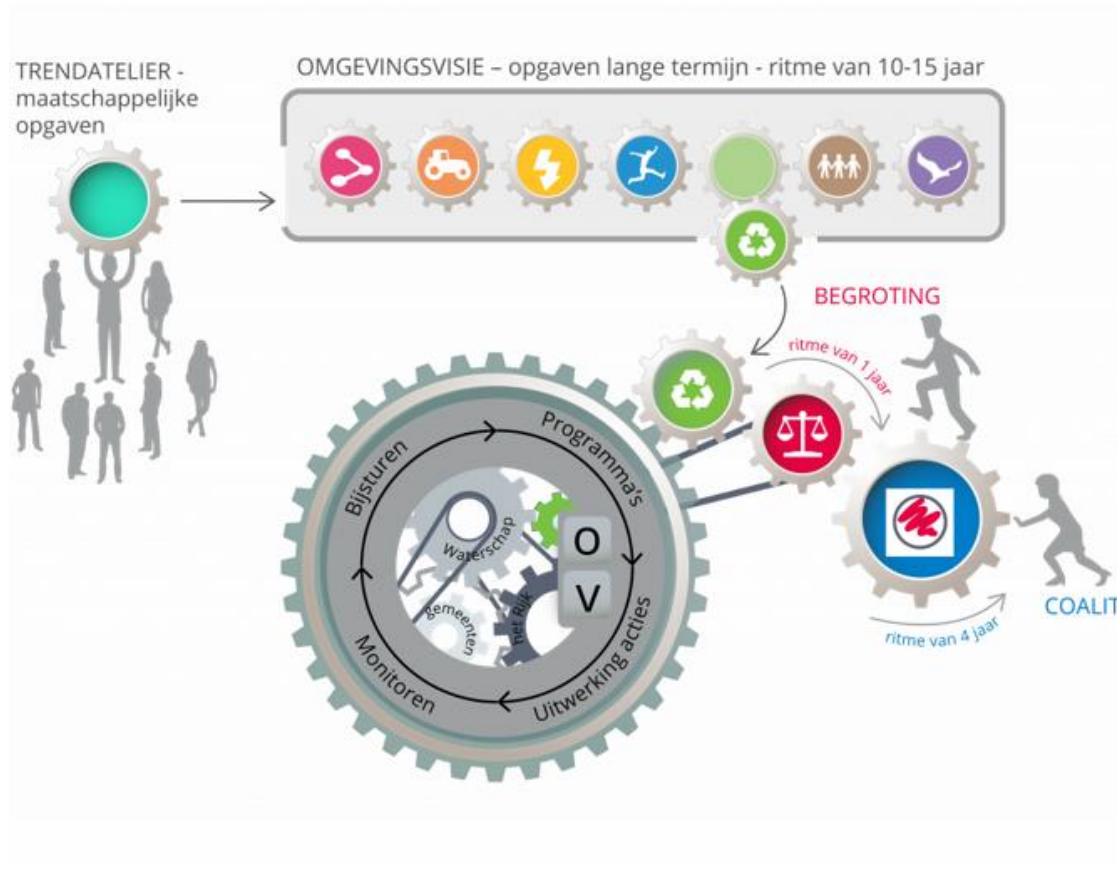
Research international environmental planning

An integrated environmental vision, a utopia?



5 Strategies

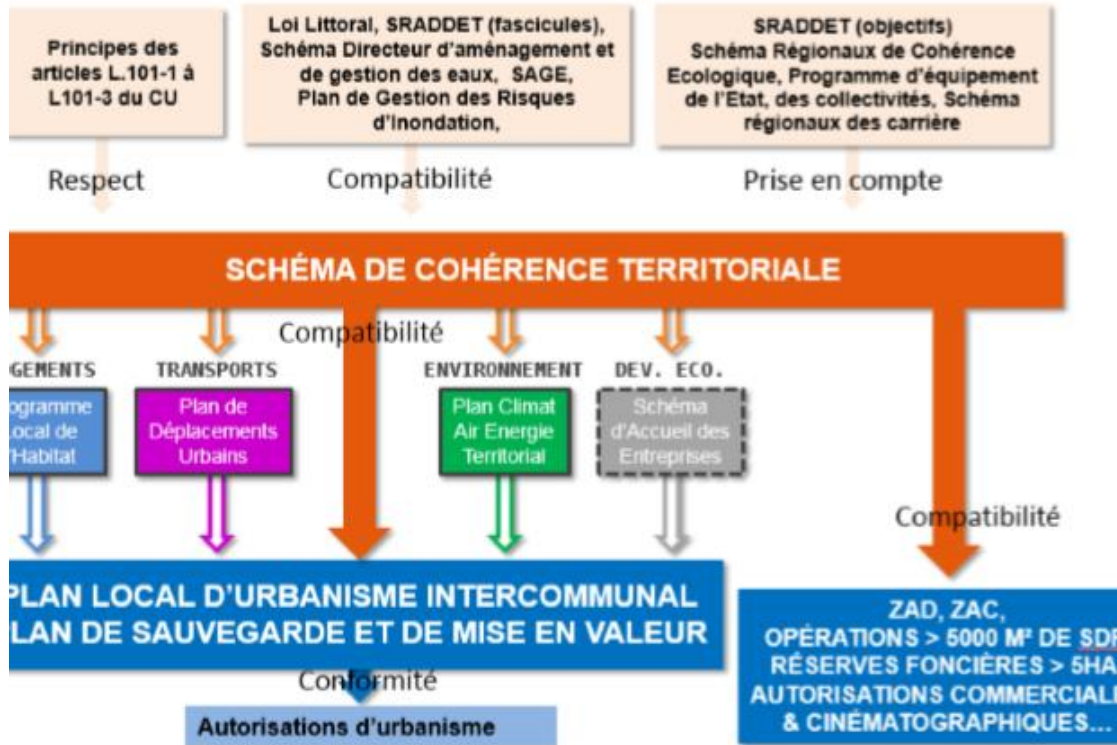
- To reduce complexity just enter global
- Collection of policy documents
- Find synergy between themes
- An integral balancing framework
- Integral policy



- Environmental Vision Flevoland
- Starting from DNA, identity of the area, the story of Flevoland
- Taken into account
Text for website

To reduce complexity by only dealing globally with the matter

Le positionnement du SCoT dans son environnement juridique



- French system with SCoT: Schéma de Coherence Territorial

Collection of policy documents

Ontwerp Brabantse Omgevingsvisie

Provincie Noord-Brabant

Hoofdoopgaven

Basis op orde
Veiligheid, gezondheid en omgevingskwaliteit zijn van essentieel belang om goed te kunnen wonen, werken en leven in Brabant.

Energievriende
We moeten minder energie verbruiken en meer duurzame energie opwekken om in 2050 energieneutraal te zijn.

Klimaatproof
We moeten inspelen op de extremen in temperatuur en neerslag als gevolg van klimaatverandering.

Slimme netwerkstad
We verbinden dorpen, steden en mensen duurzaam met elkaar, zodat Brabant ook in de toekomst een sterk en slim netwerk is.

Concurrerende, duurzame economie
We blijven een top kennis- en innovatieregio, en maken de omslag naar een verregaande circulaire economie.

Manieren van kijken

- Diep kijken**
De kracht van verbinding op één locatie
- Rond kijken**
De kracht van verbinding tussen verschillende belangen
- Breed kijken**
De kracht van verbinding tussen verschillende betrokkenen

De ontwerp-omgevingsvisie ligt ter inzage via www.brabant.nl/ontwerpomgevingsvisieNB. U kunt tussen 1 mei tot en met 30 juni 2018 een zienswijze indienen.

Hoe ziet de Brabantse leefomgeving er in 2050 uit? En hoe komen we daar de Brabantse Omgevingsvisie staan de doelstellingen van de provincie voor 2050. Daarvoor is het essentieel om intensief samen te werken met Brabantse ondernemers en andere overheden.

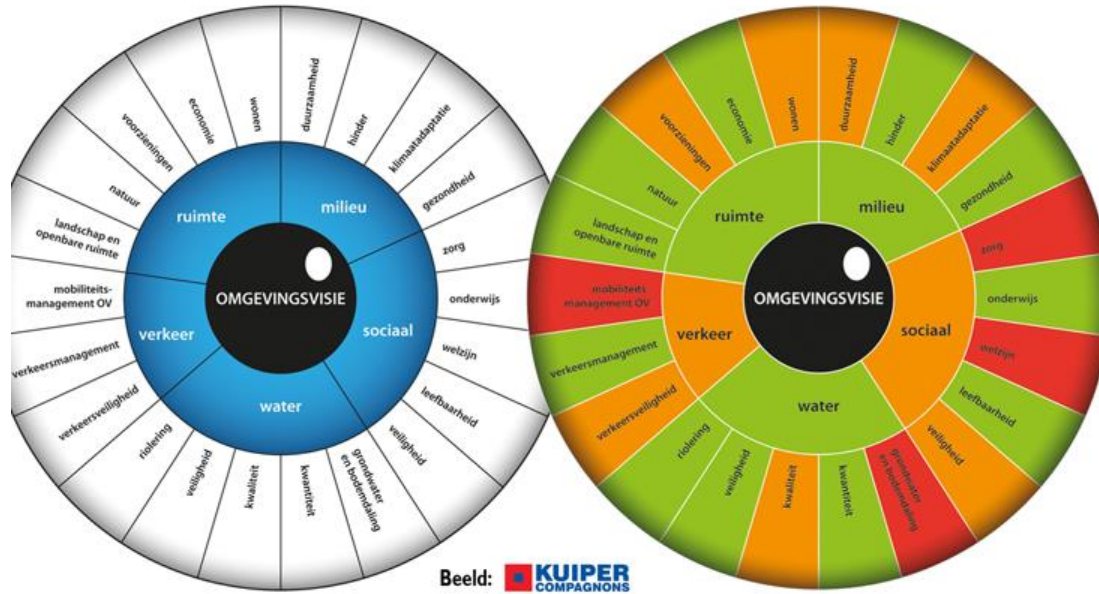
Kernwaarden

- Meerwaarde**
We leggen de waarde waarvoor initiatieven tot goede komen.
- Technische & sociale innovatie**
We gebruiken de kracht van Brabant als o...
- Kwaliteit boven kwantiteit**
We gaan voor 'Anders en beter'.
- Steeds beter**
We leggen de om Brabant te maken en schoon te maken.
- Pro-actief en bovenverwachten**
We denken niet alleen maar over 'stelsels' en...

- Environmental Vision Noord-Brabant as Pilot
- Still quite theoretical
- Examples to substantiate this

Find synergy between themes

OOG VOOR DE OMGEVING



- Theoretical approach with capital forms in POL
- Practical approach with trade-off of provincial interests in the Groningen area vision

An integral balancing
framework



Integral policy

- Does this exist?
- Finger Plan
Copenhagen
- Merwedekanaalzone
Utrecht

Integrated Themes

Energy Landscapes



Healthy Living Environment



Resilient Soil and Substrate



Accessible Residential Environments



Sustainable Circular Economy

// Thank you

Lefeber Kristien, Department Environment & spatial development

This presentation will be made available at: www.espon.eu/xxx