

METRO - Rola i przyszłe perspektywy polityki spójności w planowaniu obszarów metropolitalnych i miast

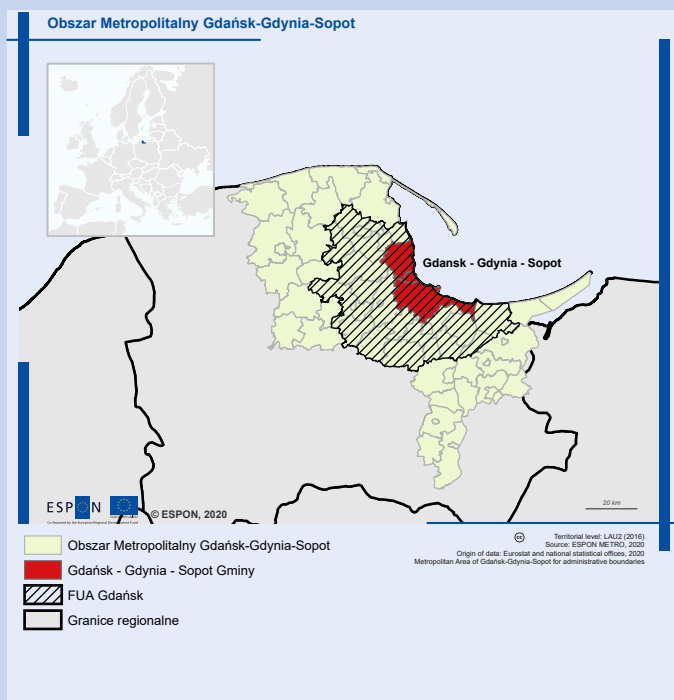
Obszar Metropolitalny Gdańsk-Gdynia-Sopot

Wymiar instytucjonalny funkcjonowania Metropolii

Obszar Metropolitalny Gdańsk-Gdynia-Sopot (OMGGS) położony na Pomorzu jest jednym z najszybciej rozwijających się obszarów w Polsce i w regionie Morza Bałtyckiego. Stanowi on ważny węzeł transportowy, energetyczny i ośrodek usług informatycznych. OMGGS ma charakter policentryczny, a jego trzonem są trzy główne miasta: Gdańsk, Gdynia i Sopot.

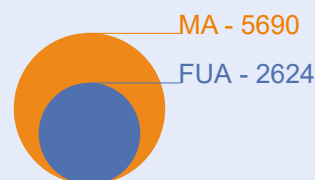
Stowarzyszenie OMGGS powstało w 2011 roku w wyniku dobrowolnego porozumienia lokalnych samorządów. Obecnie OMGGS tworzy 59 samorządów-miast, gmin i powiatów (w których mieszka 67% mieszkańców województwa pomorskiego). OMGGS powstał jako inicjatywa oddolna w odpowiedzi na rosnące potrzeby w zakresie koordynacji (wielopoziomowe, elastyczne zarządzanie) ponad granicami administracyjnymi, a jej efektem stała się strategia rozwoju metropolii do 2030 r. Powstanie OMGGS było też odpowiedzią na ogórne zachęty związane z wdrażaniem polityki spójności w Polsce. OMGGS sprawuje obowiązki Instytucji Pośredniczącej ZIT w ramach Regionalnego Programu Operacyjnego Województwa Pomorskiego na lata 2014-2020. Jednak obszar objęty przez ZIT (nieco większy niż miejski obszar funkcjonalny Trójmiasta) obejmuje tylko część terenu OMGGS. Ponieważ obszary metropolitalne nie są uważane za formalną jednostkę administracji terytorialnej w Polsce (z czym wiąże się brak formalnych i finansowych mechanizmów wsparcia działań metropolitalnych), OMGGS ma stosunkowo słabą pozycję odnośnie tworzenia, koordynowania i realizowania długofalowych celów rozwojowych na poziomie krajowym, regionalnym i lokalnym. Ta trudna kwestia została poruszona w projekcie ustawy metropolitalnej dla OMGGS, który jest obecnie procedowany w polskim parlamencie.

Obszar Metropolitalny Gdańsk-Gdynia-Sopot, Polska

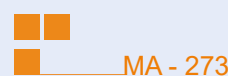


Dane terytorialne

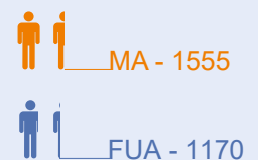
Wielkość (km²)



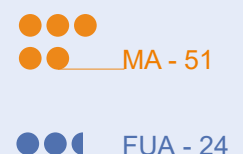
Gęstość zaludnienia



Ludność (x1000)



Liczba gmin



Rola OMGGS w programowaniu i wdrażaniu Unijnej Polityki Spójności jest ograniczona, co jest wyraźnie widoczne zwłaszcza na poziomie krajowym. Z drugiej jednak strony obszar OMGGS jest szeroko objęty różnymi interwencjami tej polityki. Obszar ten wydaje się być swoistym „pojemnikiem” dla projektów planowanych na szczeblu krajowym (środki rozproszone) realizowanych bez strategicznego udziału OMGGS.

Ponieważ ZIT jest jedynym instrumentem finansującym bezpośrednio potrzeby OMGGS, to właśnie te inwestycje zaabsorbowały prawie cały potencjał instytucjonalny OMGGS, a także zdominowały podejście do wyznaczenia strategicznych celów rozwoju OMGGS. Stąd wiele projektów uzgadnianych w ramach Stowarzyszenia OMGGS wydaje się często zbyt wąskich (spełniających indywidualne oczekiwania samorządów) i krótkoterminowych (nie dotyczących inicjatyw strategicznych) w stosunku do wyzwań i potrzeb, jakie stoją przed długofalową polityką rozwoju OMGGS.

Stowarzyszenie OMGGS tworzy politykę silnie ukształtowaną przez cele strategiczne głównych miast. Wydaje się również, że przewaga sektora publicznego w podejmowaniu decyzji kreuje nieoptymalne relacje z interesariuszami (biznes, uczelnie, organizacje pozarządowe). Główną przyczyną tego stanu rzeczy są wciąż niedostatecznie ukształtowane nawyki i kultura współpracy.

Najważniejsze wyzwania metropolitalne

PQ1 Rola obszarów metropolitalnych i miast w rozwoju, zarządzaniu i wdrażaniu Polityki Spójności UE.

Należy rozpoznać i zidentyfikować długoterminowe znaczenie i korzyści zintegrowanego podejścia do współpracy i wyjść poza znany schemat realizacji projektów.

Należy przygotować mapy drogowe OMGGS w takich sferach jak: mieszkalnictwo, mobilność, zielona infrastruktura, gospodarka odpadami, zarządzanie energią, aby lepiej koordynować lokalne polityki i instrumenty, jednocześnie budując zdolności instytucjonalne dla programów Polityki Spójności nowej generacji.

Struktury OMGGS powinny aktywnie uczestniczyć w procesach ogólnokrajowego i regionalnego programowania Polityki Spójności nowej generacji, wyraźnie wskazując na potrzeby OMGGS w zakresie lepszego zarządzania na poziomie metropolitalnym i efektywności wydatków publicznych w tej skali.

Konieczny jest stały nacisk na bardziej adekwatne pozycjonowanie OMGGS w strukturze wielopoziomowego zarządzania w Polsce (zmiany w ustawodawstwie krajowym).

Rekomendacje

PQ2 Znaczenie Polityki Spójności w planowaniu i wdrażaniu polityk metropolitalnych.

Konieczne jest wzmocnienie zdolności instytucjonalnej OMGGS w celu wykorzystania odpowiednich instrumentów Polityki Spójności do sprostania tak złożonym wyzwaniom jak kryzys klimatyczny, zarządzanie kryzysem gospodarczym, polaryzacja społeczno-gospodarcza oraz świadczenie wysokiej jakości metropolitalnych usług publicznych, głównie w zakresie ochrony zdrowia, mieszkalnictwa i edukacji.

Potrzebny jest długofalowy plan z jasnym przesłaniem, że interwencje Polityki Spójności na skalę metropolii, czyli ponad granicami administracyjnymi, mogą przekształcić obszar OMGGS w ważny podmiot umożliwiający pozytywne zmiany środowiska naturalnego i nadrabianie zaległości klimatycznych.

Należy wykorzystać logikę interwencji i metody Polityki Spójności, aby lepiej zidentyfikować przyszłe szanse i zagrożenia rozwoju OMGGS oraz stymulować długoterminowe inicjatywy dla całego obszaru metropolii.

PQ3 Znaczenie Polityki Spójności dla konsolidacji zarządzania i współpracy w metropolii.

Należy wykorzystać narzędzia Polityki Spójności do dalszego wzmocnienia potencjału instytucjonalnego OMGGS i zakotwiczenia poziomu metropolitalnego w strukturach wielopoziomowego zarządzania.

Należy dążyć do przewyciężenia partykularnych interesów jednostek administracyjnych, wchodzących w skład OMGGS, poprzez stworzenie nowego poziomu wspólnych interesów określonych w strategii zintegrowanej terytorialnie, mającej na celu rozwiązywanie problemów ponadlokalnych i subregionalnych, w czym może być pomocne wsparcie Polityki Spójności na rzecz długofalowych działań o charakterze kooperacyjnym.