

METRO – “El rol i perspectives futures de la Política de Cohesió en la planificació de les àrees metropolitanes i les ciutats”

Àrea Metropolitana de Barcelona

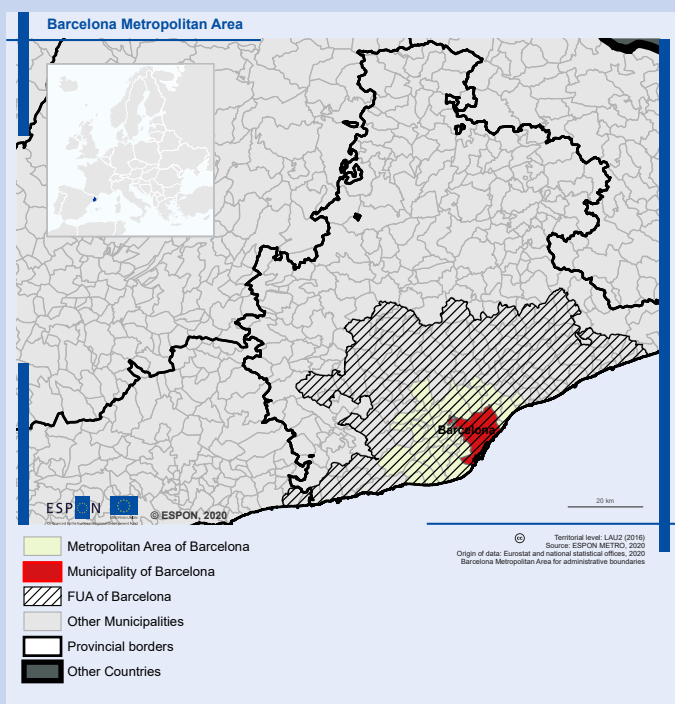
La dimensió institucional de la governança metropolitana

L'Àrea Metropolitana de Barcelona (AMB) és l'única institució metropolitana reconeguda oficialment a Espanya. Està composta per 36 municipis i 3,2 milions de persones, i en el seu territori concentra el 52% del PIB de Catalunya i el 10% del PIB d'Espanya. No obstant, aquests 36 municipis són el nucli d'una regió metropolitana funcional més àmplia (en termes econòmics i socials). Hi ha diverses definicions de la regió metropolitana de Barcelona, segons diferents conceptualitzacions. Per exemple, l'OCDE-Eurostat defineixen l'Àrea Urbana Funcional de Barcelona com a 135 municipis i 5 milions d'habitants, mentre que la Regió Metropolitana de Barcelona comprèn 164 municipis i 5,2 milions de persones.

L'AMB va ser creada per la Llei 31/2010 del Parlament de Catalunya, que va substituir dues entitats metropolitanes sectorials (l'Entitat del Medi Ambient i l'Entitat Metropolitana del Transport) i la Mancomunitat de Municipis de l'Àrea Metropolitana de Barcelona, que dataven dels anys vuitanta. Després de 10 anys des de la seva constitució legal, la institució metropolitana ha emergit com un govern supramunicipal que actua com un veritable govern metropolità per al disseny i la implementació de les polítiques metropolitanes.

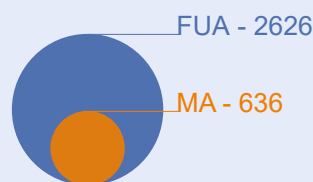
Actualment l'AMB té competències en urbanisme i planificació, infraestructures, espai públic, mobilitat sostenible i transport, medi ambient, polítiques econòmiques, i relacions internacionals i cooperació. Malgrat l'alt nivell d'institucionalització i competències, l'Àrea Metropolitana de Barcelona no té un paper rellevant en l'elaboració de les polítiques clau i la programació de les polítiques de Cohesió de la Unió Europea.

Àrea Metropolitana de Barcelona, Espanya

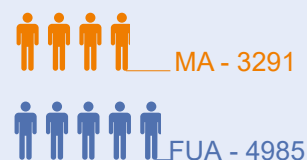


Dades territorials

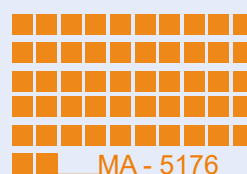
Size (sq.km)



Population (x1000)



Density



Number of Municipalities



El principal repte de l'Àrea Metropolitana de Barcelona és **tenir un paper clau en l'arquitectura de les Polítiques de Cohesió a Espanya**. Els governs estatals i autonòmics són els principals actors en la programació, gestió i implementació de la Política de Cohesió. L'AMB té capacitat d'implicar-se plenament en el disseny i gestió de la Política de Cohesió. De fet, ja ha arribat a un acord amb la Generalitat de Catalunya per rebre i gestionar 30M€ del Fons Europeu de Desenvolupament Regional (FEDER) per al període de programació 2014-20 per invertir en projectes metropolitans en els àmbits de les smart cities, la mobilitat sostenible, eficiència energètica i el patrimoni natural i cultural. Aquests projectes han permès que municipis petits i mitjans amb menys capacitat financera i tècnica es beneficiïn de la Política de Cohesió.

Reptes
metropolitans
principals

Actualment el repte és **reforçar el paper de l'AMB en la Política de Cohesió 2021-27** amb la reedició de l'acord Generalitat-AMB (o instruments similars) i reduir la complexitat administrativa i financera.

En l'àmbit de la UE, l'AMB forma part de la xarxa d'Autoritats Metropolitanes Europees (EMA), que pretén reforçar el paper de les àrees metropolitanes en la Política de Cohesió i en altres polítiques de la UE amb una clara dimensió urbana.

PR1 Com reforçar el paper de les àrees metropolitanes en el desenvolupament, gestió i implementació de la Política de Cohesió de la UE?

Reforçant el paper de l'Àrea Metropolitana de Barcelona en el disseny de la Política de Cohesió a nivell europeu, estatal i autonòmic. L'AMB desenvolupa polítiques directament vinculades al Pacte Verd Europeu, a les Polítiques de Cohesió i les seves prioritats, però té un paper limitat en la seva programació i gestió. A més, els fons de la Política de Cohesió que rep l'AMB són modestos en relació al seu pressupost total i als plans d'inversió metropolitans. L'AMB hauria de tenir representació en els comitès en els quals es planifiquen els programes operatius estatals i regionals de la Política de Cohesió, d'acord amb les seves competències.

Recomanacions

PR2 Com augmentar el valor afegit de la Política de Cohesió de la UE en la planificació i implementació de polítiques metropolitanes?

Millorant la capacitat de l'Àrea Metropolitana de Barcelona per desenvolupar polítiques i projectes de dimensió metropolitana alineats amb els objectius de la Política de Cohesió. Existeixen competències metropolitanes clau, també rellevants per a la Política de Cohesió, que actualment no reben fons de la Política de Cohesió: l'economia circular en la gestió de residus i la resiliència en el subministrament d'aigua, entre d'altres.

PR3 Com donar valor al paper que pot jugar la Política de Cohesió de la UE en la consolidació de la governança i la cooperació metropolitana?

Consolidant el paper de l'Àrea Metropolitana de Barcelona en el desenvolupament de polítiques metropolitanes més enllà de la redistribució de recursos entre els municipis metropolitans. La Política de Cohesió de la UE també hauria de tenir com a objectiu millorar la cohesió social i econòmica a l'àrea metropolitana de Barcelona, a través d'una millor integració entre la ciutat central i els altres municipis metropolitans. També hi ha marge per aprofundir en una governança en xarxa amb els municipis metropolitans en els projectes europeus. A més, l'AMB, en col·laboració amb altres institucions, podria tenir un paper en l'ampliació i l'escalament de programes i projectes a tota la regió metropolitana.