



Co-financed by the European Regional Development Fund

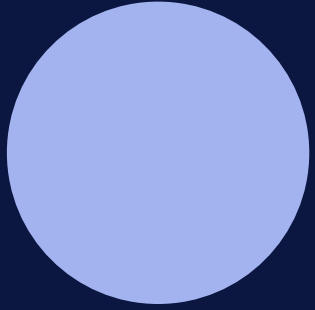
Inspire Policy Making with Territorial Evidence

# Spatial Planning in Latvia 1994 - 2018

Ministry of Environmental protection and Regional Development of Latvia

Ingūna Urtāne

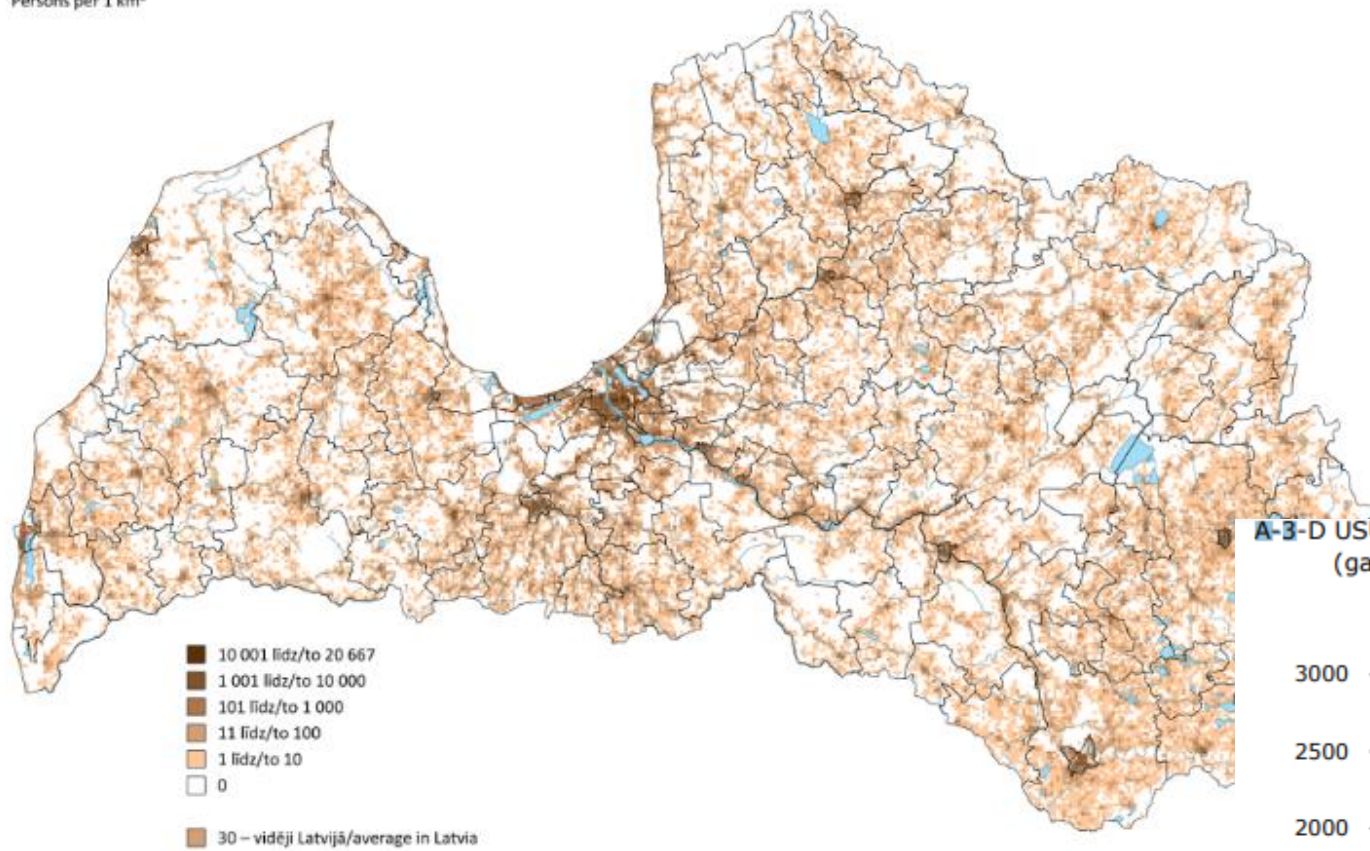
# Evolution of spatial planning in LATVIA - last 20 years



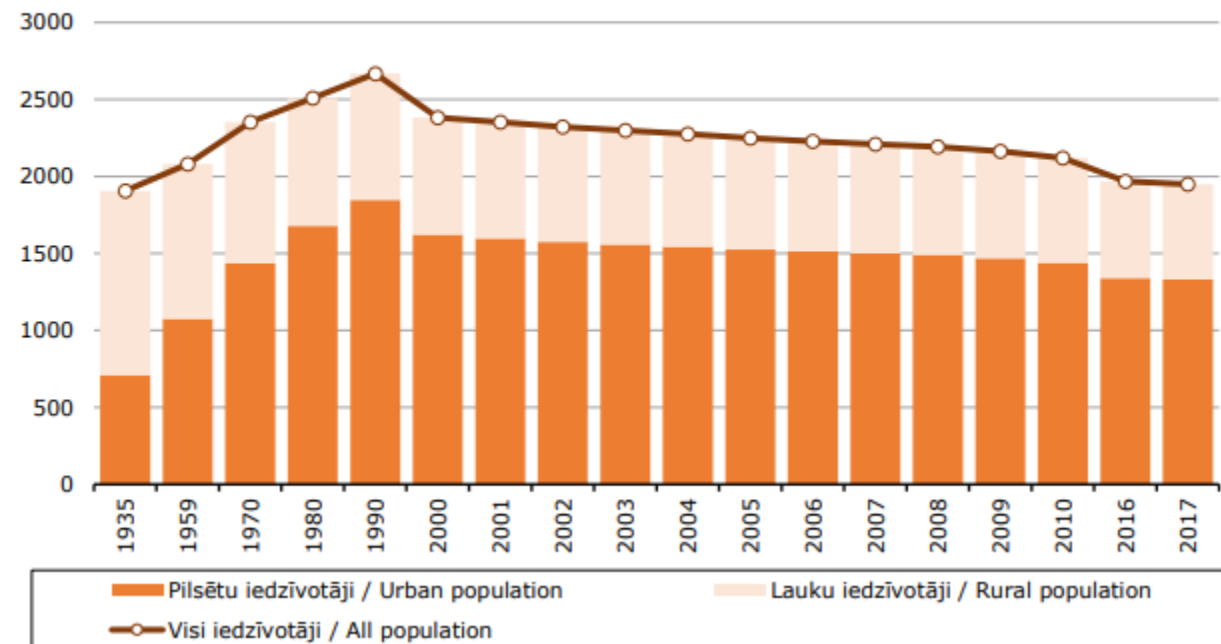
# Points of Departure

Pastāvīgo iedzīvotāju blīvums 2018. gada sākumā  
 Usually resident population density at the beginning of the year 2018

Cilvēki uz 1 km<sup>2</sup>  
 Persons per 1 km<sup>2</sup>

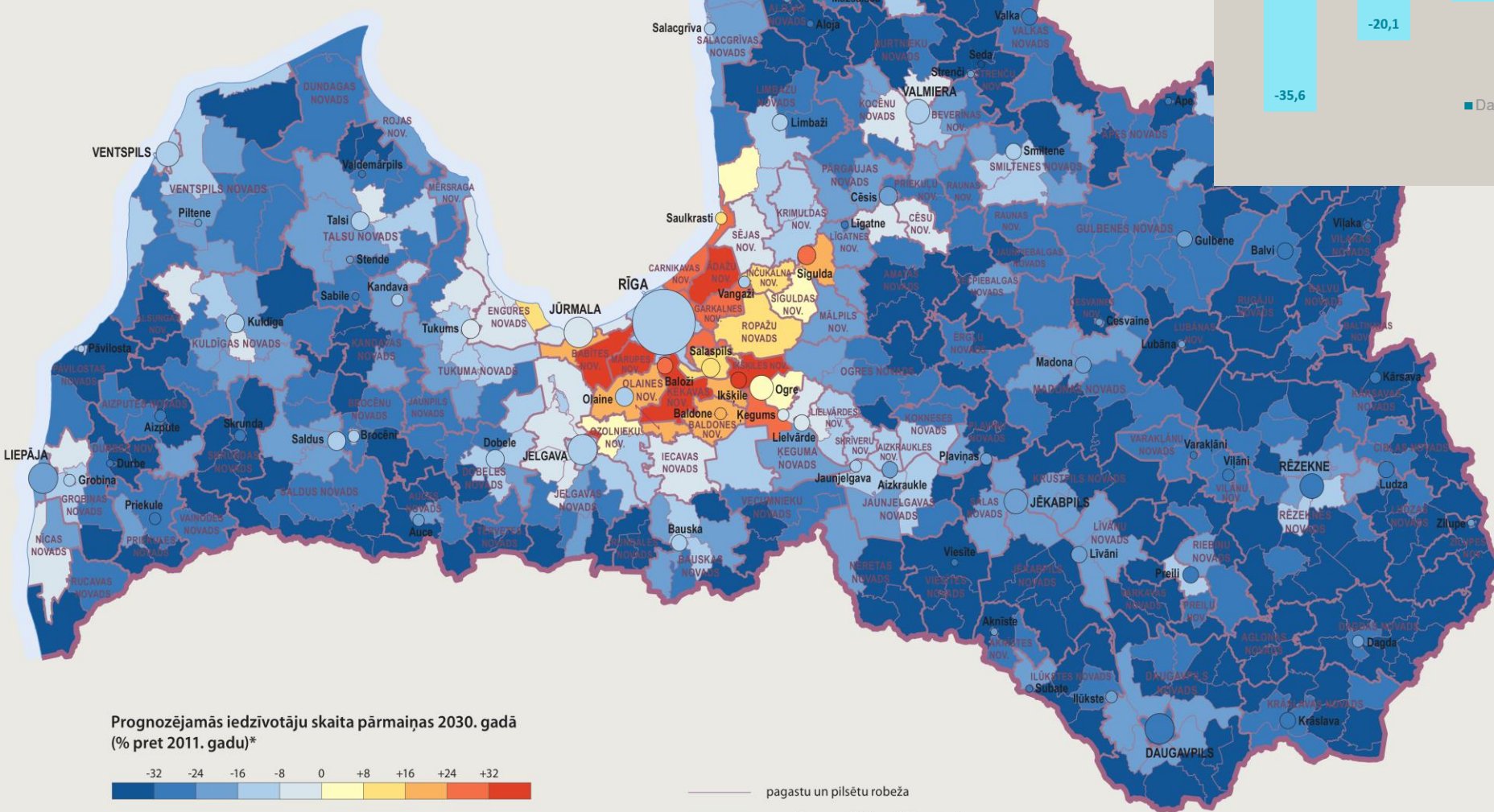


A-3-D USUALLY RESIDENT POPULATION OF LATVIA; 1935–2017  
 (gada sākumā, tūkst. cilvēku / at the beginning of the year, thsd inhabitants)

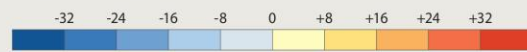


# Prognozējamās iedzīvotāju skaita pārmaiņas Latvijas pilsētās un pagastos 2030. g.

0 16 km



Prognozējamās iedzīvotāju skaita pārmaiņas 2030. gadā (% pret 2011. gadu)\*



\* Prognose veikta, pieņemot, ka iedzīvotāju skaita samazinājuma vai pieauguma vidējais temps konkrētajā pilsētā un pagastā būtiski neatšķirsies no šī rādītāja laika posmā starp 2000. un 2011. gada tautas skaitīšanām. Minētais periods aptver gan ekonomiskā uzplaukuma, gan lejupslīdes laiku, ietekmējot kā migrācijas, tā dzimstības svārstības valsti.

— pagastu un pilsētu robeža  
— novadu un republikas pilsētu robeža



## Iedzīvotāju skaita izmaiņas Latvijā 2010.–2017. gadā (tūkstošos cilvēku)

| 2010  | 2011  | 2012  | 2013  | 2014 | 2015  | 2016  | 2017 |
|-------|-------|-------|-------|------|-------|-------|------|
| -10,3 | -9,7  | -9,1  | -8,1  | -6,7 | -6,5  | -6,6  | -7,9 |
| -35,6 | -20,1 | -11,9 | -14,3 | -8,7 | -10,6 | -12,2 | -7,8 |

■ Dabiskais pieaugums ■ Migrācijas saldo



# Districts and local municipalities 26+525



Planning regions 5

# Spatial Planning before reform in 2009

National

National Spatial Plan  
(0)

Regional

Regional Spatial Plan (5)

Regional

District spatial  
plan(26)

Municipal/ local  
level

Development Program (525)  
Municipal plan and building  
regulations



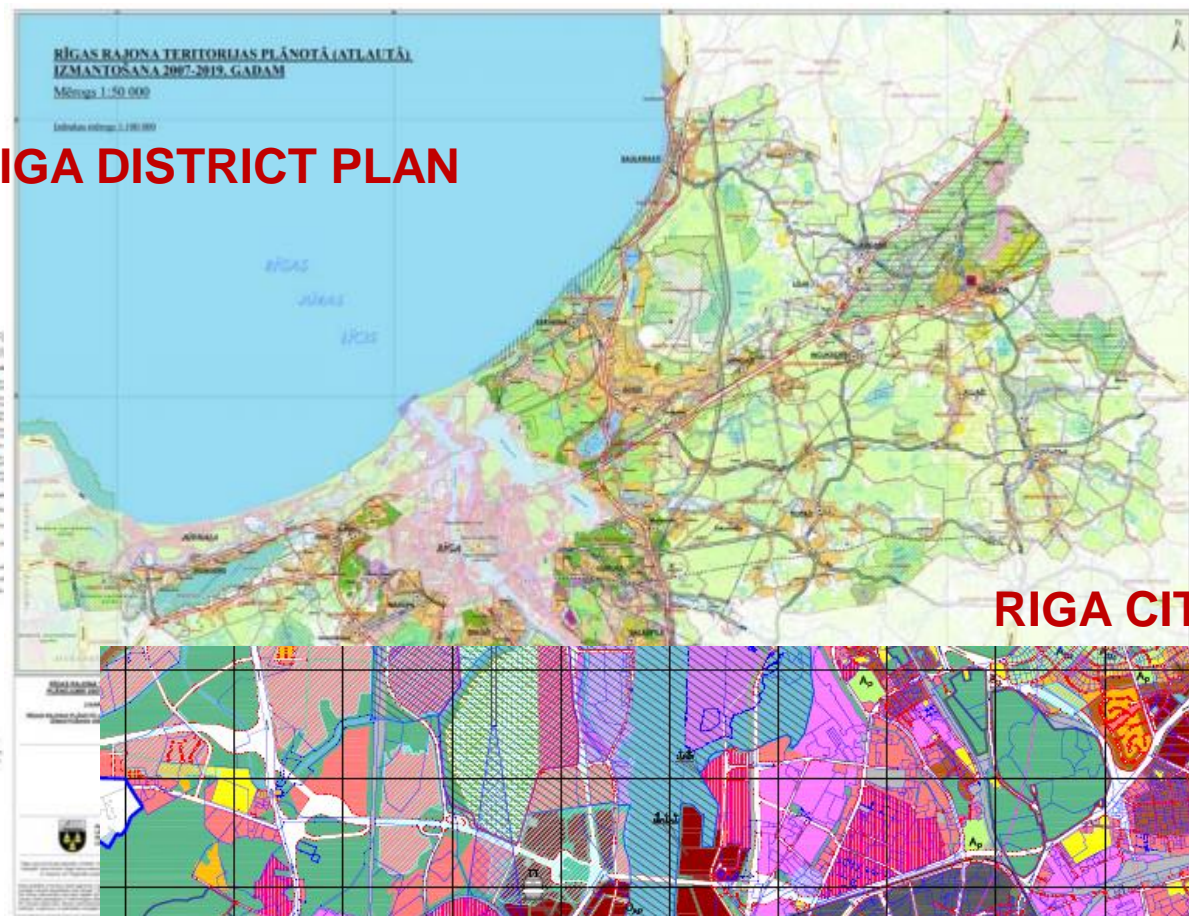
# NATIONAL SPATIAL PLAN ?

## REGIONAL DISTRICT PLAN

MES ESAM ĀZĀDI -  
Latvijas plānošanas reģionu attīstības perspektīvas



## RIGA DISTRICT PLAN



## RIGA CITY PLAN



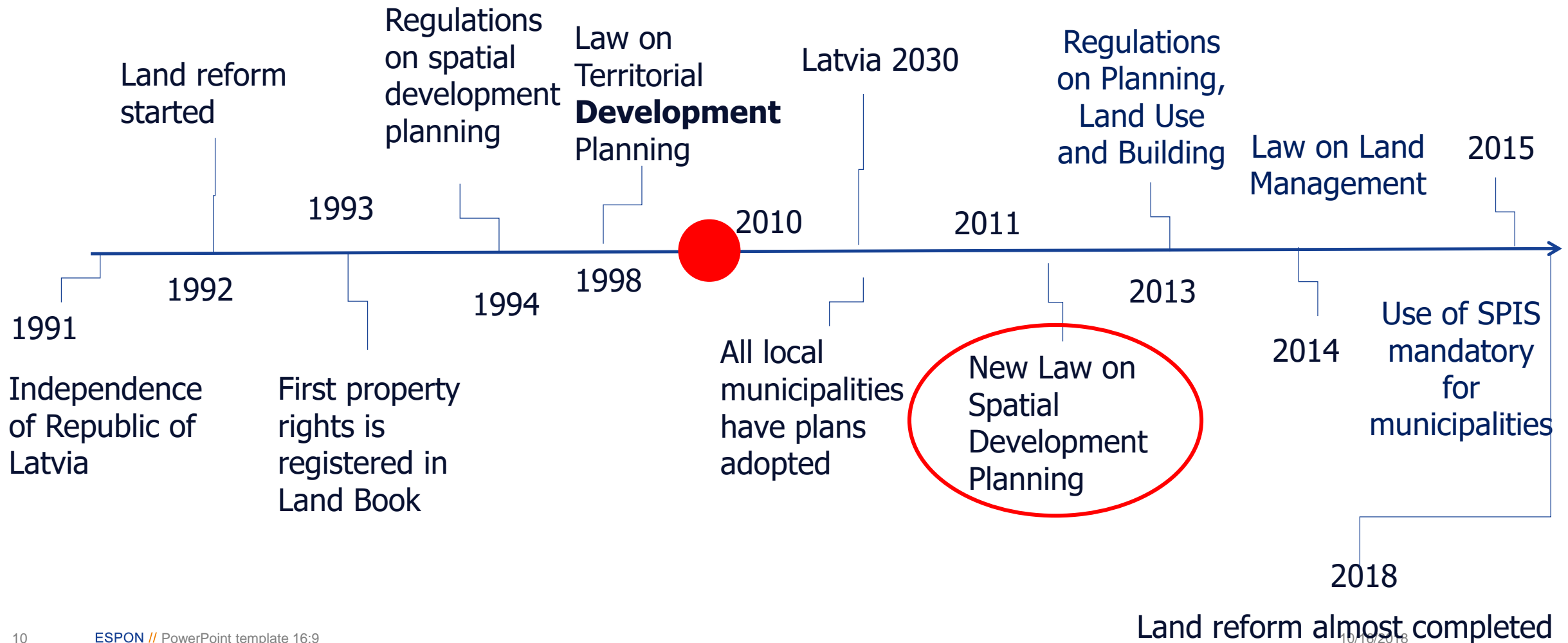
Detailed plans to change  
or detail municipal plans



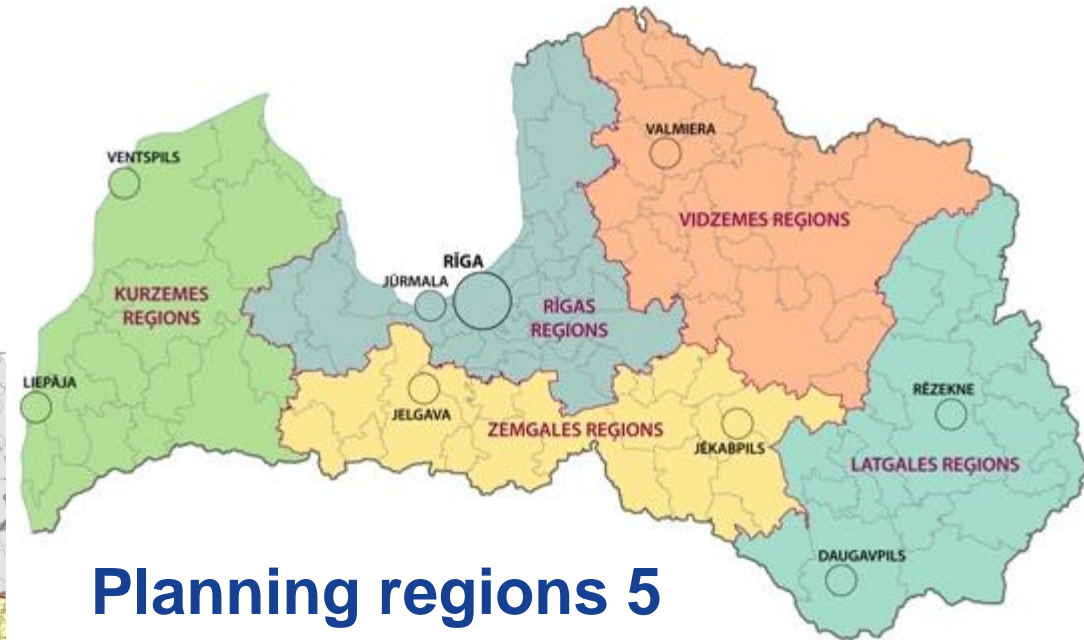
2

# Crisis in 2009 Reflections

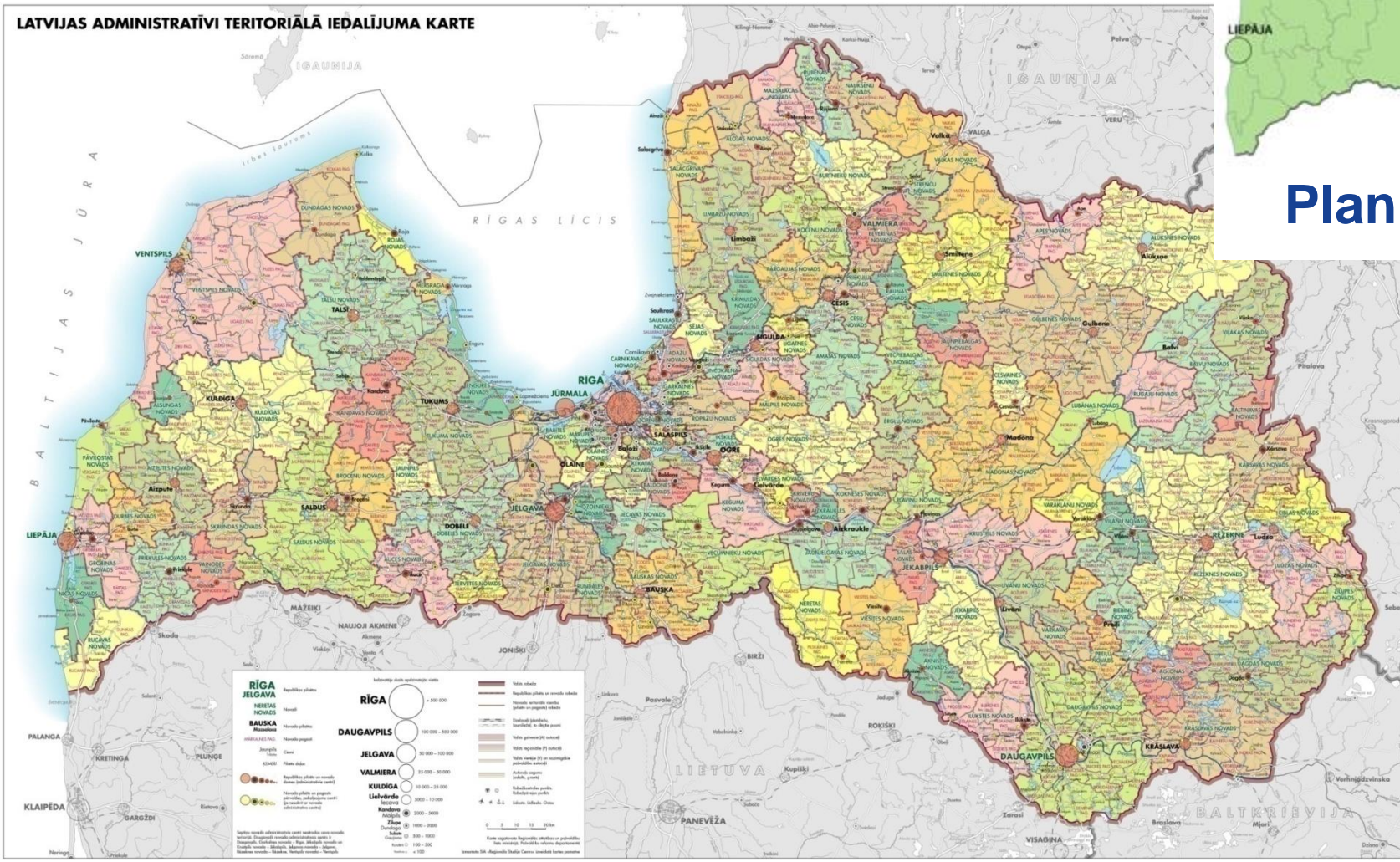
# History



# Local municipalities (119)



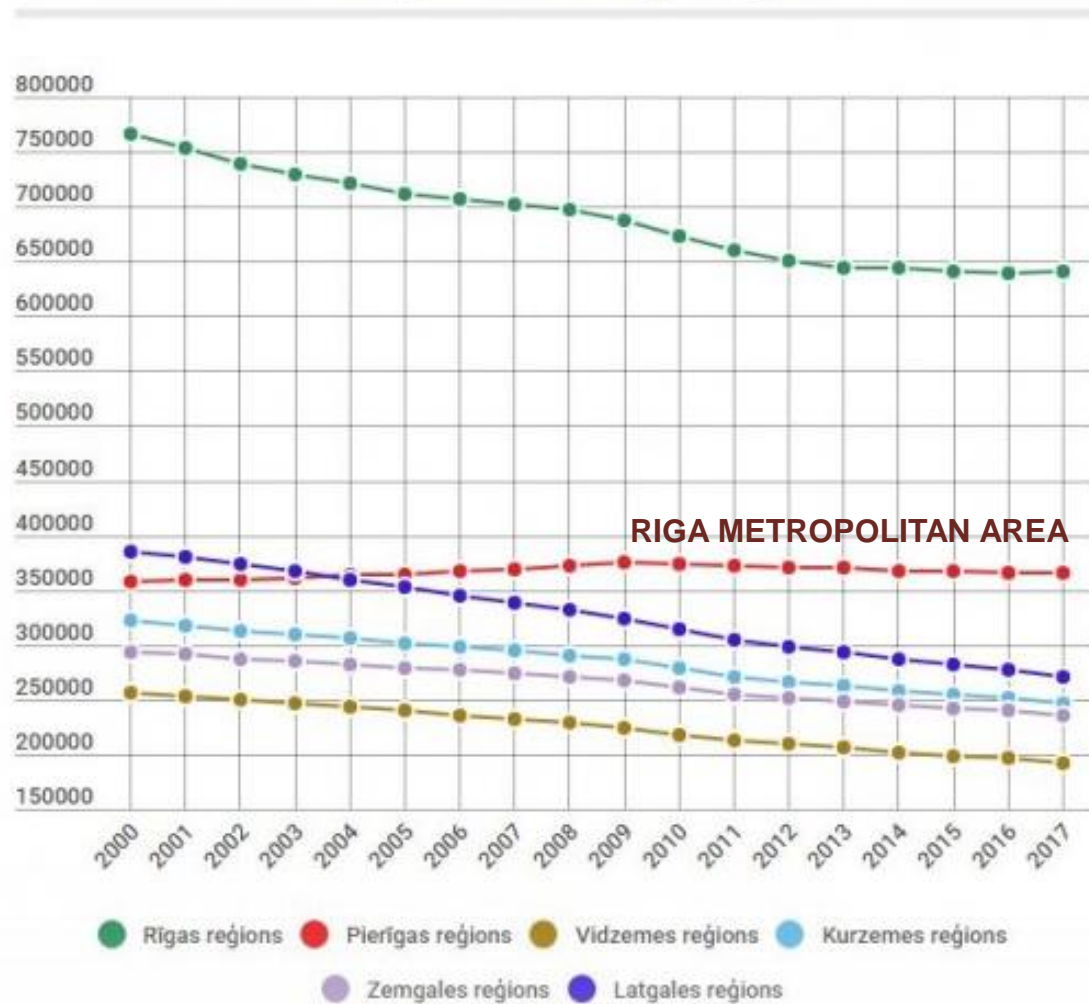
## Planning regions 5





## INHABITANTS per REGIONS

Iedzīvotāju skaits Latvijas reģionos

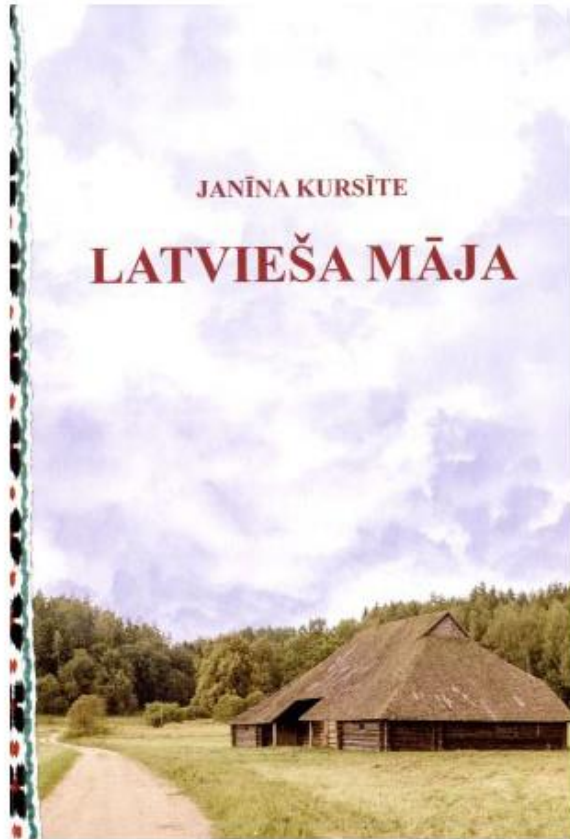


## INHABITANTS within RIGA METROPOLITAN AREA

| Municipality      | Population (2017) | % of population of Riga metropolitan area (2017) |
|-------------------|-------------------|--|
| Rīga              | 641 423           | 75,0%  |
| Jūrmala           | 48 606            | 5,7%   |
| Ķekavas novads    | 22 639            | 2,6%   |
| Salaspils novads  | 22 291            | 2,6%   |
| Olaines novads    | 19 487            | 2,3%   |
| Mārupes novads    | 18 521            | 2,2%   |
| Ādažu novads      | 10 735            | 1,3%   |
| Stopiņu novads    | 10 293            | 1,2%   |
| Babītes novads    | 10 119            | 1,2%   |
| Ikšķiles novads   | 9 405             | 1,1%   |
| Carnikavas novads | 8 334             | 1,0%   |
| Garkalnes novads  | 8 121             | 0,9%   |
| Inčukalna novads  | 7 598             | 0,9%   |
| Ropažu novads     | 6 641             | 0,8%   |
| Saulkrastu novads | 5 594             | 0,7%   |
| Baldones novads   | 5 373             | 0,6%   |
| <b>Total</b>      | <b>855 180</b>    | <b>100%</b>                                      |

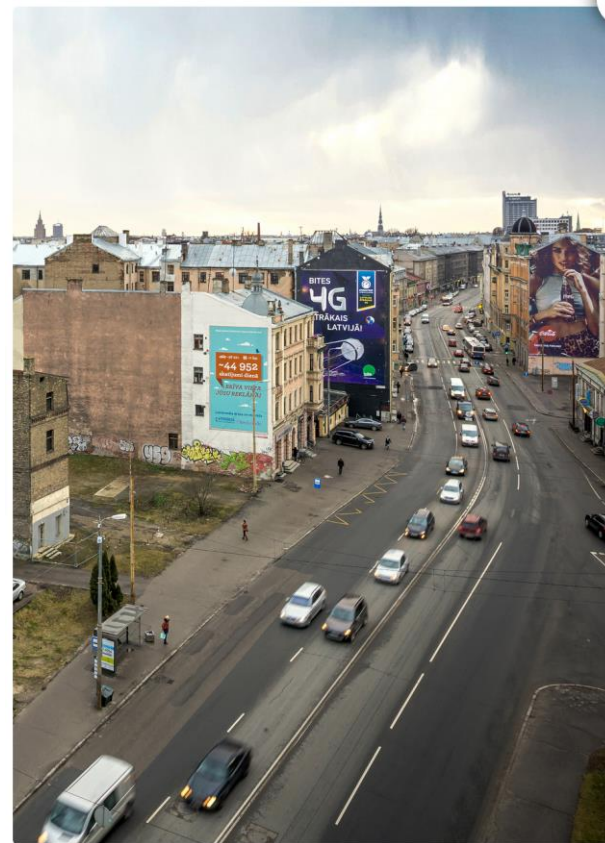


# sprawl?





# Riga loses population





# Recycling the past

## Create Riga 2010-2012

**CASE** approach **E A R**

RR!: why we did? **E** **A** **R**

RR!: how we did? **E** Educate **A** Act **R** Realize

RR!: what we did?

**RĪGU!**

**RADI**

- professional training program in urbanism
- urban action "BE - FOR"
- aiming at implementation

Public space as a lever for social revival

building **TRUST**



## No krustojuma līdz laukumam

- piešķirt laukumam formu
- laukums ar Āgenskalna tirgu centrā
- sabiedriskām funkcijām (veikali, bankas, kafejnīcas, aptiekas, u.c.) ieskaus laukums



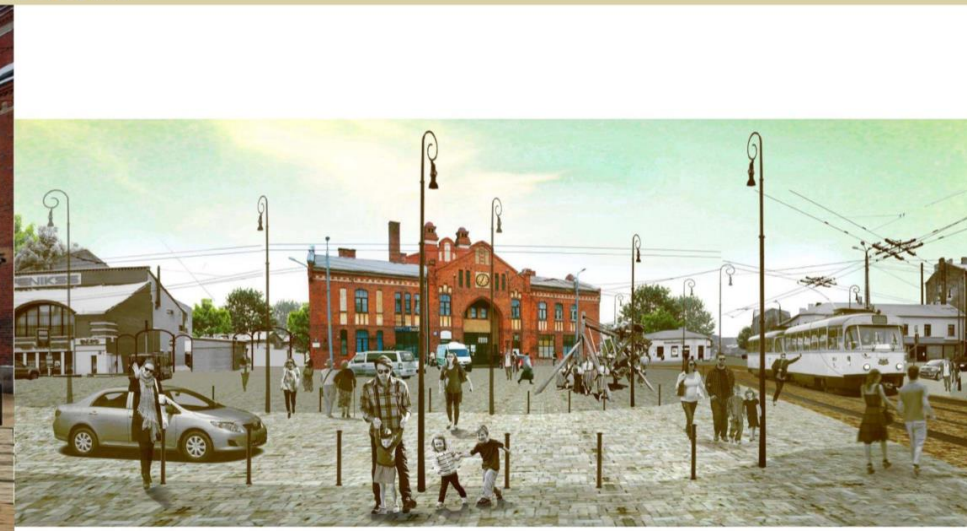




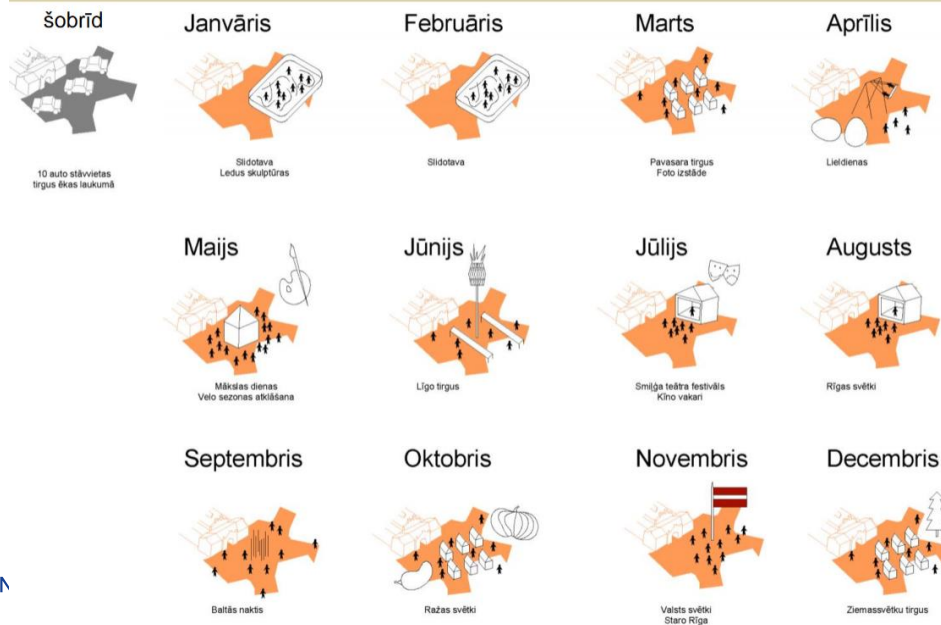
## Laukuma nākotnes vīzija



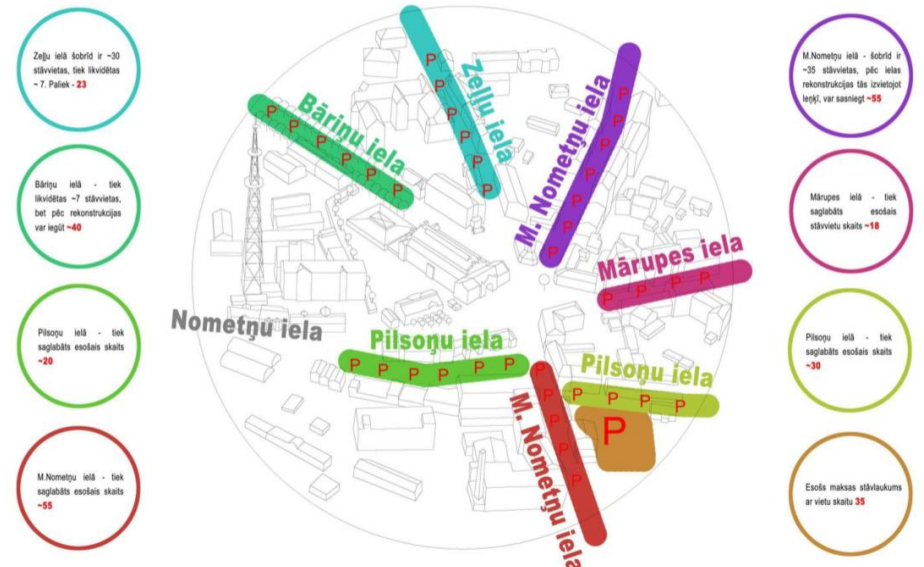
## Laukuma nākotnes vīzija



## Daudzfunkcionāls tirgus priekšlaukums

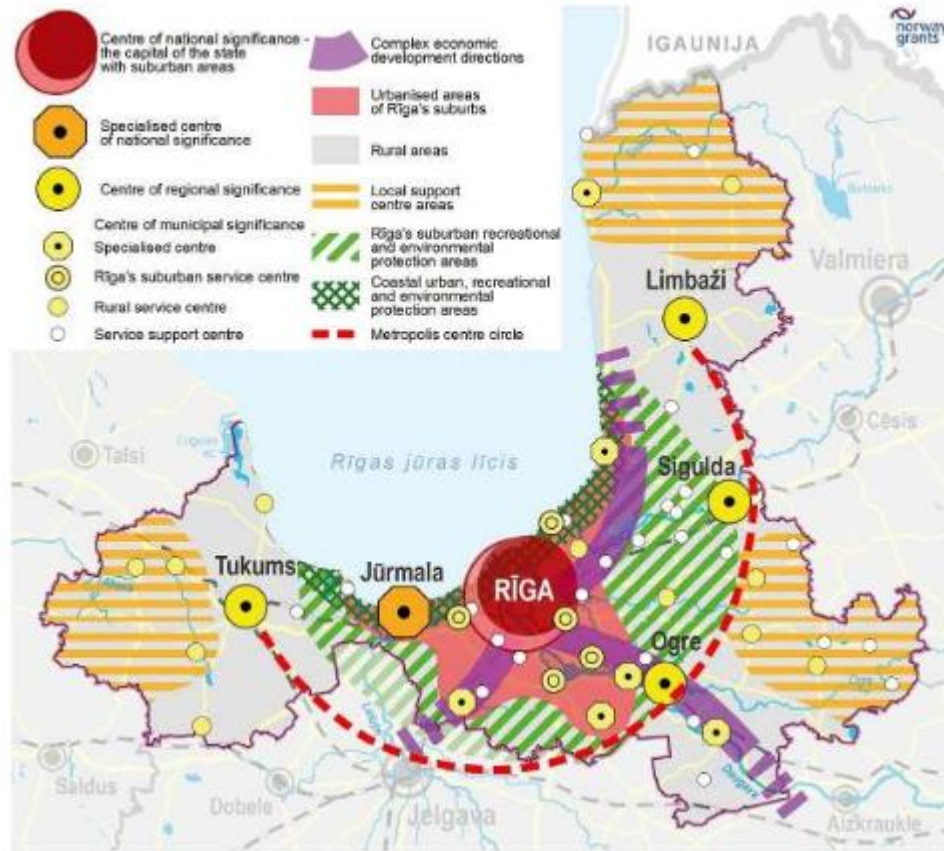


## Autostāvvietu izvietojums



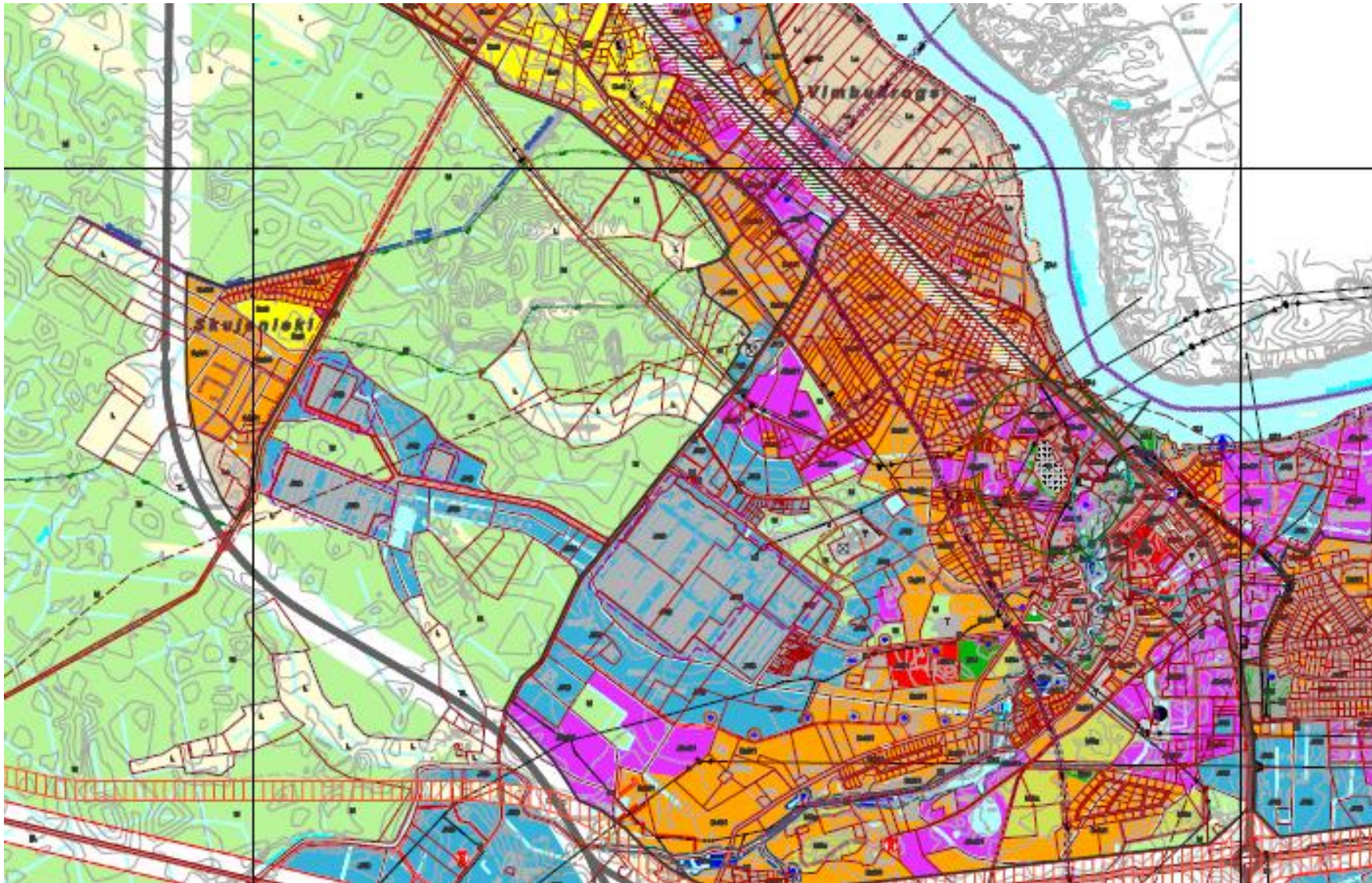
# Strategy for metropolitan area

## Spatial Structure of the Distribution of Population



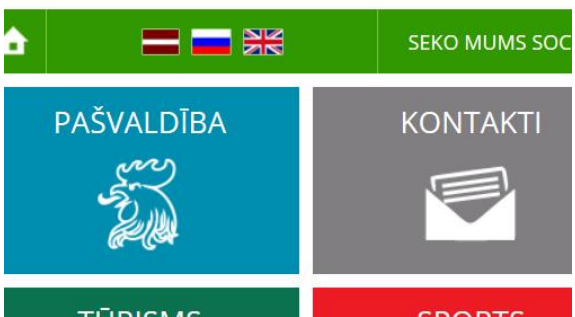
**Poor public transportation network**  
**Lack of joint ticketing system**  
**Lack of coordination to improve public services**  
**Unequal distribution of services- medical, educational etc.**





## local level – reservation







3

# Change Lessons learned

# **Change WHAT AND WHY?**

**more certainty – national level**

**more pragmatic**

**more flexibility – local level**

**more transparency – data and information availability**

**improved capacity for municipal level – new generation of spatial planners**

**improved public participation**

**more efficient procedures and communication**

**e-services**

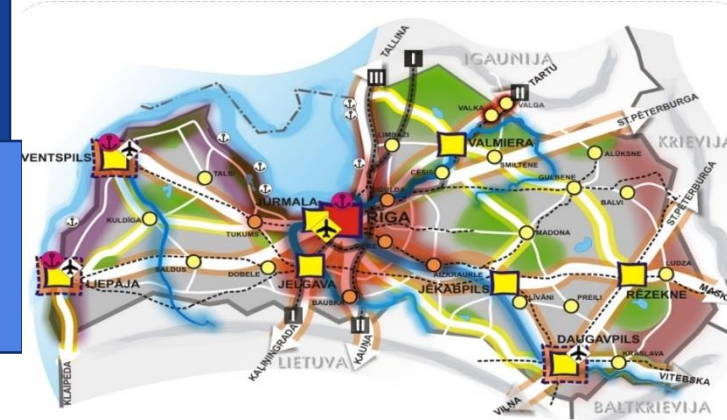


# New law on Spatial Planning in 2011

National

Sustainable Development Strategy of Latvia 2030

Spatial Development Strategy



Maritime spatial plan

Regional

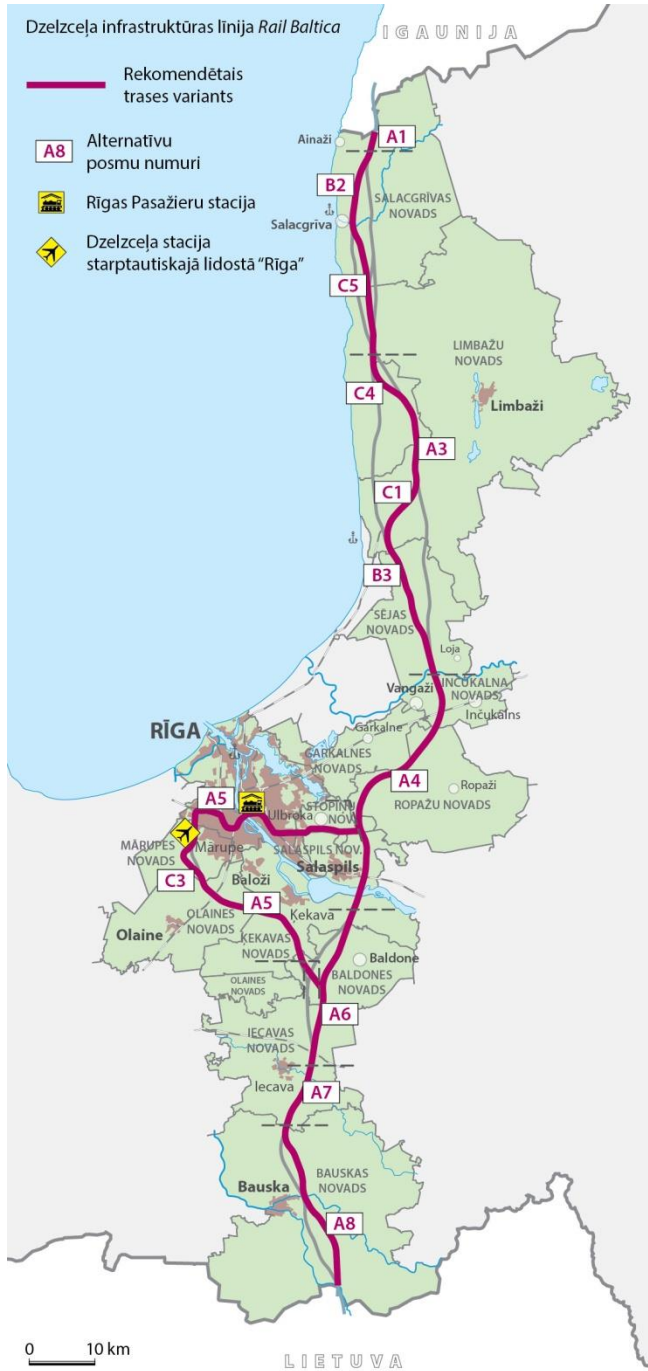
Development Strategy  
Development Program

Municipal/ local  
level

Spatial Development Strategy  
Development Program  
Territorial Plan

# *RAIL BALTICA*

## national plan adopted by Government



Sustainable development strategy

Development programm

Territorial plan  
Building regulations

Thematic plans

Local plans

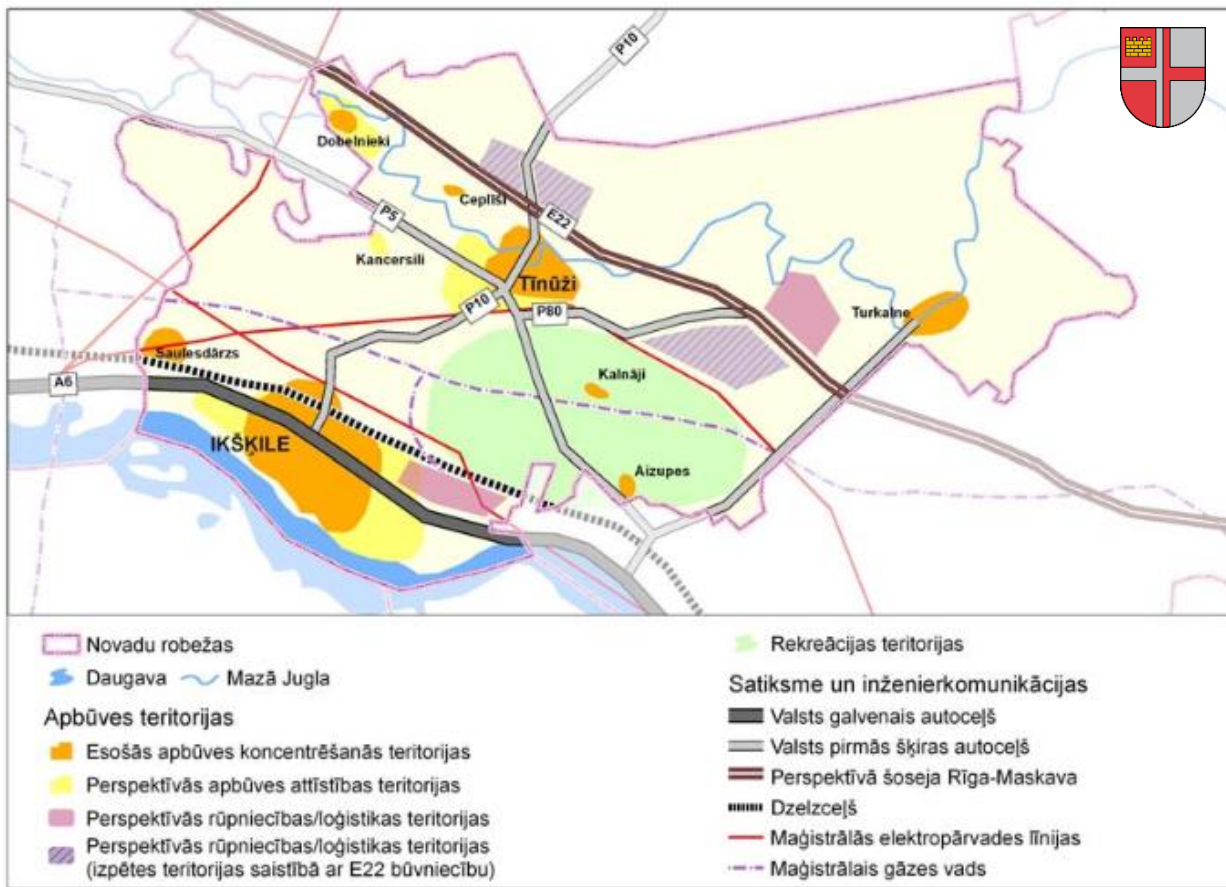
Detail plans

# Municipal level



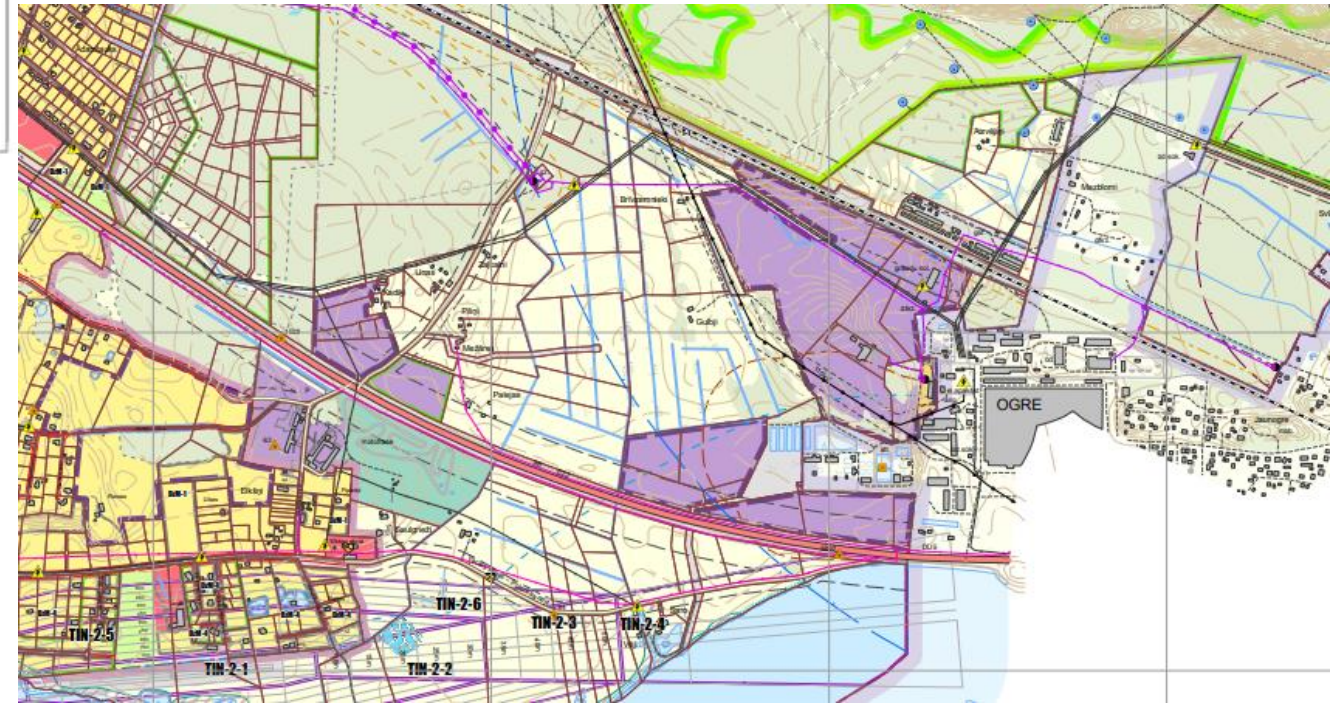


## Ikšķile municipality



## Strategy 2030

## Municipal plan







**Detail plan**



**Local plan**

**clearcut**

Lokālplānojums "Lībiešu parks"  
 Ikšķīle,  
 Ikšķīles novads  
 Labiekārtojuma koncepcija pabeigta  
 ar grāmatas redakciju  
 grafiskā daļa mēroga 1:1000  
 izdošana rīcībā no 1.2002.  
 Mēroga koeficients: 0.9996 LKS-92 TM

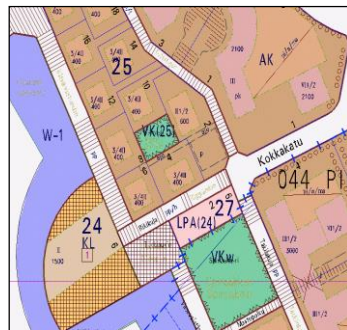




# TAPIS

Teritorijas attīstības plānošanas informācijas sistēma

Zoning standards  
Formulas for calculation  
GIST Tool for map design



| Nr. p.k. | Funkcionālā zona                               | Zonu un apakšzonu apzīmējums | Krāsa/<br>ģeotelpiskais kods/<br>noformējums                                       |
|----------|--|------------------------------|--|
| 1.       | Savrupmāju<br>apbūves teritorija               | DzS                          | <i>Dzeltenis</i><br>1010100<br>piloījums – RGB 255 245 145<br>kontūras – nav       |
|          |  | DzS1; DzS2.....              |  |
| 2.       | Mazstāvu<br>dzīvojamās<br>apbūves teritorija   | DzM                          | <i>Oranžs</i><br>1010200<br>piloījums – RGB 255 215 125<br>kontūras – nav          |
|          |  | DzM1; DzM2....               |  |
| 3.       | Daudzstāvu<br>dzīvojamās<br>apbūves teritorija | DzD                          | <i>Gaiši brūns</i><br>1010300<br>piloījums – RGB 215 160 135<br>kontūras – nav     |
|          |  | DzD1; DzD2.....              |  |
| 4.       | Publiskās apbūves<br>teritorija                | P                            | <i>Gaiši sarkans</i><br>1010400<br>piloījums – RGB 255 115 130<br>kontūras – nav   |
|          |  | P1; P2.....                  |  |
| 5.       | Jauktas centra<br>apbūves teritorija           | JC                           | <i>Sarkani violets</i><br>1010500<br>piloījums – RGB 205 100 155<br>kontūras – nav |
|          |  | JC1; JC2.....                |  |
| 6.       | Rūpnieciskās<br>apbūves teritorija             | R                            | <i>Violets</i><br>1010600<br>piloījums – RGB 195 155 215<br>kontūras – nav         |
|          |  | R1; R2.....                  |  |
| 7.       | Transporta<br>infrastruktūras<br>teritorija    | TR                           | <i>Gaiši pelēks</i><br>1010700<br>piloījums – RGB 225 225 225<br>kontūras – nav    |
|          |  | TR1; TR2.....                |  |
| 8.       | Tehniskās<br>apbūves teritorija                | TA                           | <i>Pelēks</i><br>1010800<br>piloījums – RGB 200 200 200<br>kontūras – nav          |
|          |  | TA1; TA2.....                |  |
| 9.       | Dabas un<br>apstādījumu<br>teritorija          | DA                           | <i>Spilgti zaļš</i><br>1010900<br>piloījums – RGB 170 255 45<br>kontūras – nav     |
|          |  | DA1; DA2....                 |  |
| 10.      | Mežu teritorija                                | M                            | <i>Pelēki zaļš</i><br>1011000<br>piloījums – RGB 210 230 180<br>kontūras – nav     |
|          |  | M1; M2.....                  |  |



# One stop shop to find all types of Spatial plans

LV EN [Mana darba vieta](#)

**GEO**Latvija.lv [Kartes pārlūks](#) [Ģeoproducti](#) [Karšu galerija](#) [Teritorijas attīstības plānošana](#) [Metadatu katalogs](#) +

Meklēt kartē adresi vai teritoriju

1 : 1,000,000  Automātiskā tālummaiga

Teritorijas attīstības plānošanas dokumenti

- Uzsākta izstrāde
- Publiskā apspriešana
- Spēkā esošs
- D Detālplānojums
- L Lokālplānojums

Izvēlētie dokumenti (0) Kartes apzīmējumi

Autori: © LGIA, VZD Daugavpils

### Plānošanas dokumenti

Dokumenta nosaukums

Dokumentu izstrādātājs

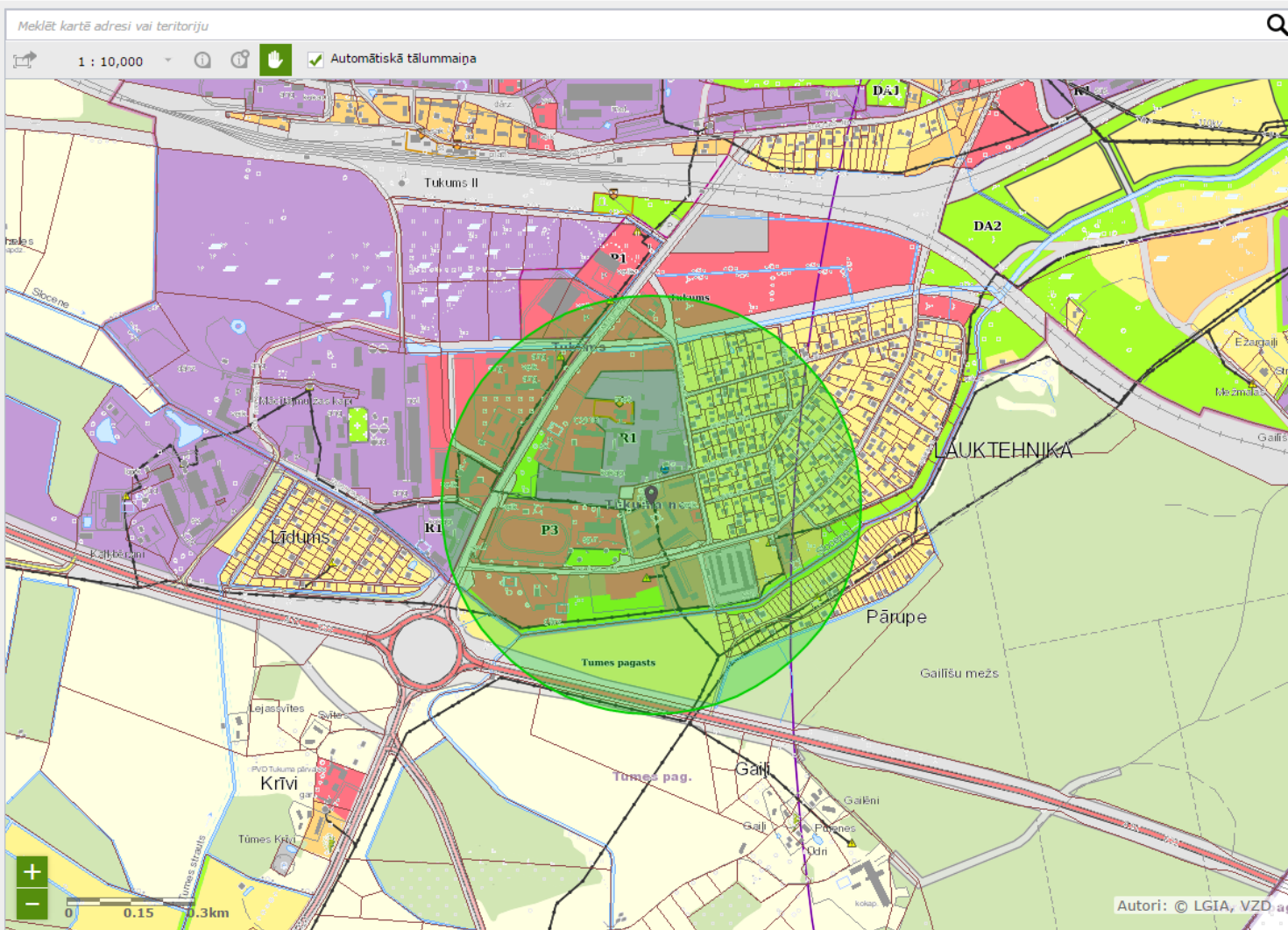
Dokumentu statusi

|   |                  |
|---|------------------|
| <b>Detālplānojuma Mežaparks 1.redakcija (2.0 redakci...</b><br>IKŠKILES NOVADA PAŠVALDĪBA   | BIJIS APSPIEŠANĀ |
| <b>Detālplānojums zemes vienībai "Jaunvenči", Garka...</b><br>GARKALNES NOVADA DOME         | APSPRIEŠANĀ      |
| <b>Detālplānojuma "Līcupes", "Glūdas" grozījumi, Sun...</b><br>GARKALNES NOVADA DOME        | APSPRIEŠANĀ      |
| <b>Lokālplānojums nekustamam īpašumam "Pūpoli", ...</b><br>ROPAŽU NOVADA PAŠVALDĪBA         | BIJIS APSPIEŠANĀ |
| <b>Lokālplānojums Madonas pilsētas teritorijas daļai ...</b><br>MADONAS NOVADA PAŠVALDĪBA   | BIJIS APSPIEŠANĀ |
| <b>Detālplānojums nekustamajos īpašumos Titurgas i...</b><br>ĶEKAVAS NOVADA PAŠVALDĪBA      | APSPRIEŠANĀ      |
| <b>Detālplānojums nekustamajam īpašumam "Saulgož...</b><br>MĀRUPES NOVADA DOME              | IZSTRĀDĒ         |
| <b>Siguldas novads : Detālplānojums 2016-2021 (1.0 r...</b><br>SIGULDAS NOVADA DOME         | IZSTRĀDĒ         |
| <b>Lokālplānojums Daugavgrīvas ielā 93 (1.0 redakcija)</b><br>Rīgas dome                    | BIJIS APSPIEŠANĀ |
| <b>Detālplānojuma projekts Rīgas raj., Baložu pilsēta, ...</b><br>ĶEKAVAS NOVADA PAŠVALDĪBA | SPĒKĀ            |
| <b>Baložu pilsētas nekustamā īpašuma "Miķeļa iela 1"...</b><br>ĶEKAVAS NOVADA PAŠVALDĪBA    | SPĒKĀ            |

Vēlies sekot teritorijas attīstības plānošanas procesam?  
[Lūdzu, autentificējieties!](#)

# Person can receive automatically generated notices on planning documents via e-mail



## ATPAKĀĻ Pieteikšanās paziņojumu saņemšanai

Zinājumi tiks nosūtīti uz latvija.lv norādīto e-pasta adresi [ameens@gmail.com](mailto:ameens@gmail.com).  
[Mainīt epasta adresi](#)

Pieraksta nosaukums

**Norādiet punktu vai teritoriju, kartes meklētājā**

Interesējošais attālums no  
punkta

  
**0.5km**

Pierakstoties atkārtoti, varat saņemt jaunumus par citiem interesējošiem punktiem.

Vēlos saņemt paziņojumus par

- Nacionālā līmeņa teritorijas attīstības plānošana
- Reģionālā līmeņa teritorijas attīstības plānošana
- Vietējā līmeņa teritorijas attīstības plānošana
- attīstības stratēģija un programma
- teritorijas plānojums un lokālplānojumi
- detālplānojumi

Iesniegt

[Atcelt nesagaļabājot](#)



# User friendly interface to access plans and documents

The screenshot displays the GEOLatvija.lv web application interface. The main area shows a colorful territorial planning map of a region, with various zones and boundaries. A search bar at the top left contains the text "Meklēt kartē adresi vai teritoriju". Below the search bar, there are navigation controls including a scale of 1:10,000 and a checkbox for "Automātiskā tālummaiņa".

A sidebar menu on the left side of the map is open, showing the following content:

- Teritorijas plānojuma 2011.-2023.gadam grozījumi (1 no 1)
- Vides un dabas resursu aizsardzības aizsargjoslas (aizsardzības zonas) teritorija ap kultūras pieminekli pilsētās
- Vietējās nozīmes pilsētībūvniecības pieminekļa teritorija un objekti
- Jauktas centra apbūves teritorija
  - plānojuma robeža
  - plānojuma robeža
  - plānojuma robeža
- Pilsētas teritorija: Tukums
  - 15 km zona ap Tukuma lidlauka kontrolpunktu
  - 5 km zona ap Tukuma lidlauka kontrolpunktu

The right-hand panel contains document information:

- ATPAKAĻ
- Rīgas plānošanas.. → Tukuma no.. → Teritorijas plānoju...
- Teritorijas plānojuma 2011.-2023.gadam grozījumi (1.1 redakcija)**
- SPĒKĀ ESŐS Iepriekš publicētās dokumenta redakcijas ▶
- Datnes
  - Teritorijas izmantošanas un apbūves noteikumi
    - Teritorijas izmantošanas un apbūves noteikumi 7.87 MB
  - Grafiskā daļa
  - Paskaidrojuma raksts
  - Lēmuma datne
- 10 no 12 slāņiem Parādīt visus / Paslēpt visus / Nerādīt dokumentu
  - Tematiskie slāņi
  - Reģlamentētie slāņi
- Pašvaldības funkciju īstenošanai nepieciešamie zemes gabali
- Apgrūtinātās teritorijas - aizsargjoslas
- Apgrūtinātās teritorijas - zonas
- Cienu robežas
- Plānotās teritoriālās vienības
- Plānojuma robeža
- Teritorijas ar īpašiem noteikumiem
- Nacionālas nozīmes lauksaimniecības teritorijas
- Funkcionālais zonējums
- Funkcionālais zonējums atbilstoši topogrāfiskajai pamatnei
- Citas datu kopas

At the bottom of the map, there is a scale bar (0, 0.15, 0.3km) and the text "Autori: © LGIA, VZD". The bottom navigation bar shows "Izvēlētie dokumenti (1)" and "Kartes apzīmējumi".



# Residents can submit proposals on plan during public consultation

**GEO**Latvija.lv

Kartes pārļūks Ģeoproducti Karšu galerija Teritorijas attīstības plānošana Metadatu katalogs +

Meklēt kartē adresi vai teritoriju

1 : 5,000 Automātiskā tālummaīpa

Skrīverdi nov.

**JAUNJELGAVA**

← ATPAKĀĻ

Zemgales plāno... → Jaunjelgava... → Jaunjelgavas nova... → PAZIŅOJUMS...

**Jaunjelgavas novada teritorijas plānojuma 2013. - 2024. gadam grozījumi (1.0 redakcija)**

PAZIŅOJUMS PAR JAUNJELGAVAS NOVADA TERITORIJAS PLĀNOJUMA 2013.-2024.GADAM GROZĪJUMU PIRMĀS REDAKCIJAS PUBLISKO APSPRIEŠANU

Publiskās apspriešanas norises periods: 12.09.2016-12.10.2016

**Jauns priekšlikums**

Jūsu priekšlikums

Vieta par kuru tiek iesniegts priekšlikums (izmantojiet vienu no veidiem)

Meklēt kartē Atzīmēt punktu kartē Norādīt teritoriju kartē

**Izvēlēta teritorija kartē norādīta** [Nonemt](#)

Atbildes saņemšanas vieta

- Geolatvija un Latvija.lv
- E-pastā atbilstoši [Latvija.lv iestātijumiem](#)
- Sūtīt atbildi arī rakstiskā veidā uz manu korespondences adresi:

"Liepalejas" - 4, Baldones pag., Baldones nov., LV-2125

Kontaktinformācija:

Iesniegts

Atcelt nesaglabāto

Izvēlētie dokumenti (2) Kartes apzīmējumi

[https://geolatvija.lv/geo/tapis3#document\\_12775](https://geolatvija.lv/geo/tapis3#document_12775)



**Wind Farm Community Benefit Fund?**







**Ship under construction or summer house?**





Co-financed by the European Regional Development Fund

Inspire Policy Making with Territorial Evidence

# Thank you

Ingūna Urtāne, MoEPRD Latvia, 2018

This presentation will be made available at: [www.espon.eu/xxx](http://www.espon.eu/xxx)