

3 december 2020,
kl. 13.30–14.30

Vänligen notera att seminariet kommer att spelas in



ESPON konferensvecka om åldersvänliga städer Fallstudiesession: Sverige

Vem har vi med oss idag?

Gå till www.menti.com och ange koden 5674503

- Var befinner du dig?
- Vad har du för sysselsättning?

ESPON ACPA

Adapting European Cities to Population Ageing
(Att anpassa europeiska städer till en åldrande befolkning)

Fallstudie: Göteborg



Innehåll

1. Utgångspunkt för studien
2. Goda exempel
3. Utmaningar och möjligheter
4. Slutsatser och rekommendationer

1

Utgångspunkt för studien

ESPON ACPA (2019–2020)

- Adapting European Cities to Population Ageing
- Fokus på åtta europeiska städer: Greater Manchester, Amsterdam, Barcelona, Göteborg, Hengelo, Nantes, Oslo, Zaragoza
- Centrala frågor:
 - *Hur upplever äldre människor sitt dagliga liv i dessa städer?*
 - *Vilka fördelar och begränsningar ser äldre människor med att bo i stadsmiljö?*
 - *Hur jobbar dessa åtta städer för att bli mer åldersvänliga?*
 - *Vilka initiativ har varit mest effektiva i utvecklandet av åldersvänliga städer, hur har de genomförts och vilka är framgångsfaktorerna?*

✘ Gemeente
✘ Amsterdam
✘



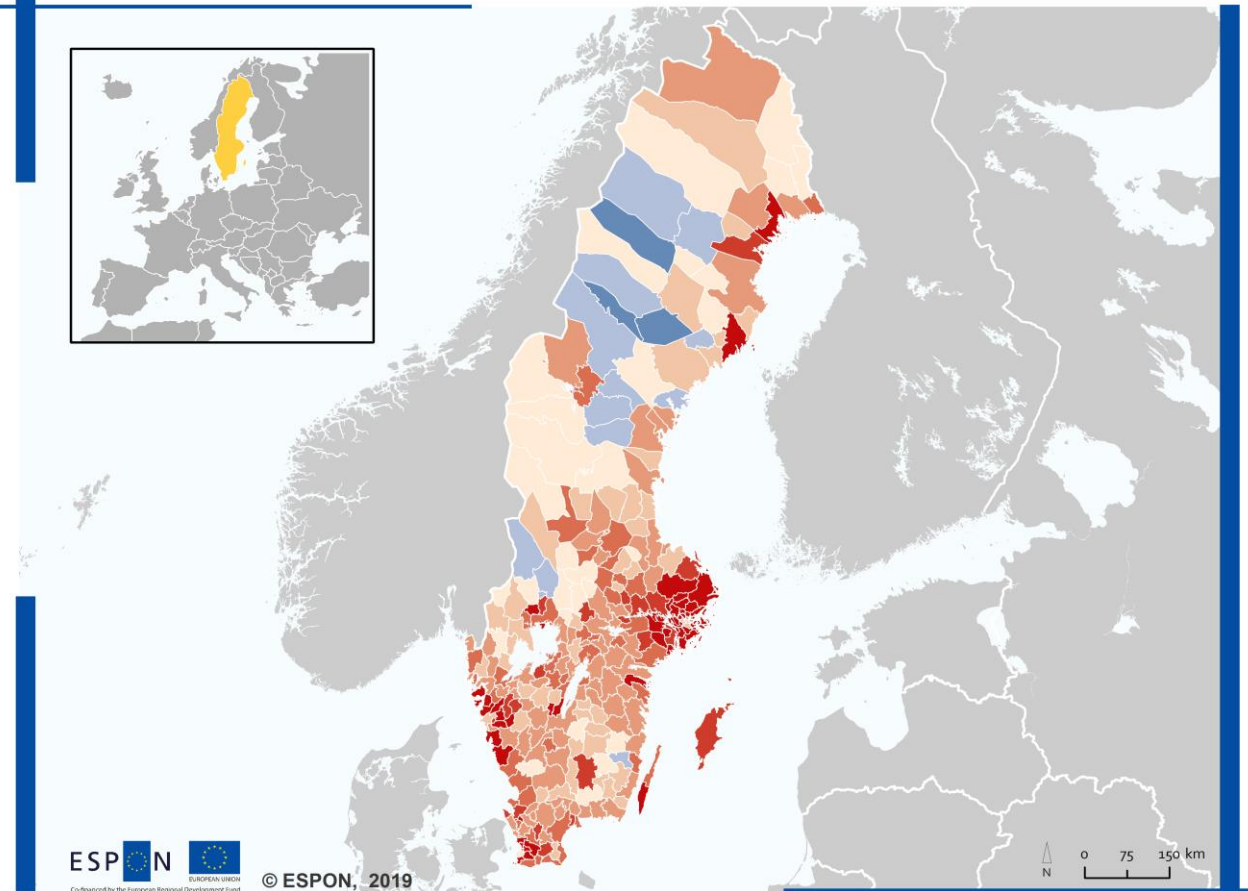
Bakgrund

- Största andelen äldre i de glest befolkade kommunerna i norra Sverige.
- Antalet äldre ökar även tydligt i större städer.

Åldersgruppen 65+ i Göteborgs stad:

- Andelen nu ca 15 %, år 2060 25 %
- Kvinnor (55,3 %), män (44,7 %)
- Medellivslängd: kvinnor (83 år), män (79 år)
- Stora skillnader i förväntad livslängd mellan olika stadsdelar: till och med nio år för män och sex år för kvinnor.
- Ca 50 % av äldre kvinnor bor ensamma jämfört med 30 % av de äldre männen.
- 2017 utgjorde andelen utlandsfödda i gruppen 65 år eller äldre 22 % i Göteborg jämfört med 13 % i hela Sverige.

Sweden: Change in older population 2000-2018



Population change among people aged 65 and over (%)



Territorial level: Kommun/LAU2
Source: EspoN ACPA, 2019
Origin of data: Statistiska centralbyrån (SCB), 2019
Nordregio and NLS Finland for administrative boundaries
Data: Population on 31. December 1999 & 2017

Göteborg: en bättre plats att åldras på

- Syftet med kommunstyrelsens uppdrag "Åldersvänliga Göteborg" är att göra staden till en bättre plats att åldras på.
- Att skapa tillgängligare och mer inkluderande sociala och fysiska livsmiljöer som ger upphov till bättre hälsa och livskvalitet.
- Handlingsplan år 2020.



2

Goda exempel från fallstudierna

(33 exempel presenteras i

ESPON ACPA policy handbook)



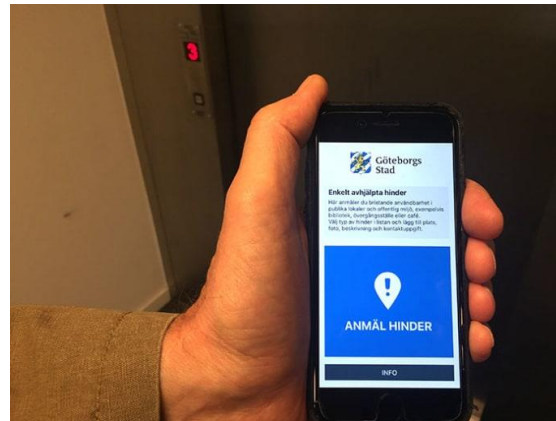
Flexlinjen

- Åldersvänlig kollektivtrafik som utgörs av fullt tillgängliga minibussar som trafikerar i alla stadsdelar i Göteborg.
- Resenärer kan ta med sig husdjur, bagage eller rullatorer ombord. I och med att resan måste bokas, får alla passagerare en sittplats.



Life filming

- En metod där äldre använder surfplattor för att göra filmer, t.ex. om vad som är bra i deras närområde och vilka förbättringar som behövs.
- Ökad delaktighet och bättre förståelse för hur äldre människor ser sin stadsmiljö, samtidigt som de blir introducerade till ny teknologi.



Anmäl hinder

- Appen släpptes 2017 av Göteborgs fastighetskontor som en del i arbetet med att förbättra stadens tillgänglighet.
- Med appen kan användaren fotografera en plats som kräver översyn, beskriva och kategorisera hindret samt infoga en geotagg för platsen.



Trygghetsboenden

- Lägenheter med god fysisk tillgänglighet och ett koncept där trygghet och gemenskap är viktiga inslag.
- Tanken är att vissa små justeringar i bostaden kan göra den säkrare och bekvämare.

Gemensamt för de goda exemplen (alla städer)



Analys av problem och behov på lokal nivå

- Lyckade initiativ grundar sig ofta på data (kvantitativ och kvalitativ) och analys gjord på lokal nivå.



Aktiv involvering av äldre

- De äldre är experter då det gäller deras behov och lyckade initiativ beaktar ofta deras synpunkter.



Tvärsektoriellt samarbete

- Tvärsektoriellt samarbete har ofta varit en nyckel till framgång. Att beakta helheten i planeringen (t.ex. mobilitet, bostäder och utemiljö).



Politiskt stöd och medel

- Politisk stöd och medel för att genomföra åldersvänliga initiativ är grundläggande.

3

Utmaningar och möjligheter

Utmaningar och möjligheter (äldre + intressegrupper)

■ Utmaningar

- Ensamhet är vanligt bland många äldre (digitalt utanförskap).
- Oro för ett ökande antal fattiga pensionärer.
- Relaterade till bostäder (höga kostnader/man bor "fel"/ långa köer till särskilda boenden).
- Svårt för äldre att påverka i större och mer komplexa frågor.



Utmaningar och möjligheter (äldre + intressegrupper)

■ Utmaningar

- Ensamhet är vanligt bland många äldre (digitalt utanförskap).
- Oro för ett ökande antal fattiga pensionärer.
- Relaterade till bostäder (höga kostnader/man bor "fel"/ långa köer till äldreboenden).
- Svårt för äldre att påverka när det gäller större och mer komplexa frågor

■ Möjligheter

- Seniorskortet som ger seniorer inträde till olika aktiviteter, inklusive gratis kollektivtrafik.
- Initiativ för att göra staden mer åldersvänlig bör ses som långsiktiga investeringar snarare än kostnader.
- Trygghetsboenden har förbättrat boendesituationen för en del seniorer.
- Pensionärsorganisationerna har nära kontakt med lokalpolitiker och de känner i allmänhet att de kan påverka.

Utmaningar och möjligheter (tjänstepersoner)

■ Utmaningar

- Att integrera (alla) äldres perspektiv.
- Digitalt utanförskap (information är viktigt).
- Tillgänglighet bör integreras och inte behandlas som en separat fråga (fortfarande onödiga hinder vid nybyggnationer).
- Hotet av ekonomiska nedskärningar skapar osäkerhet.
- Staden har en stor och komplex organisationsstruktur.



Utmaningar och möjligheter (tjänstepersoner)

■ Utmaningar

- Att integrera (alla) äldres perspektiv.
- Digitalt utanförskap (information är viktigt).
- Tillgänglighet bör integreras och inte behandlas som en separat fråga (fortfarande onödiga hinder vid nybyggnationer).
- Hotet av ekonomiska nedskärningar skapar osäkerhet.
- Staden har en stor och komplex organisationsstruktur.

■ Möjligheter

- Digitalisering skapar även nya möjligheter (digitala verktyg kan stödja delaktighet)
- Att inkludera specifika kriterier för åldersvänliga miljöer i offentliga upphandlingar kan skapa incitament för aktörer att sträva efter åldersvänlighet, så att det blir norm snarare än undantag.
- Trygghetsboenden utgör exempel på att relativt små investeringar kan ha positiva effekter.

4

Slutsatser och rekommendationer

Slutsatser och rekommendationer

- **Vad är viktigt för att nå framgång?**
 - Politisk vilja och tillräcklig finansiering för att genomföra åldersvänliga initiativ är grundläggande.
 - Tydligt definierade roller och ansvarsområden.
 - Tydliga mål men även ett välgenomtänkt och strukturerat arbetssätt och verktyg för uppföljning.
 - “Det ska vara lätt att göra rätt”.
 - En åldersvänlig stad ska vara tillgänglig för alla genom universell utformning.
 - Det räcker inte att vissa platser planeras att vara åldersvänliga. Istället bör åldersvänlighet vara norm snarare än undantag.



Inspire Policy Making with Territorial Evidence

// **Tack!**



www.espon.eu/acpa

<https://www.espon.eu/policy-handbook-supporting-decade-healthy-and-inclusive-urban-ageing>

**Vad har hänt sedan fallstudien
genomfördes i Göteborgs Stad?**

Uppsala på väg mot en äldre vänlig kommun

Kenny Jansson

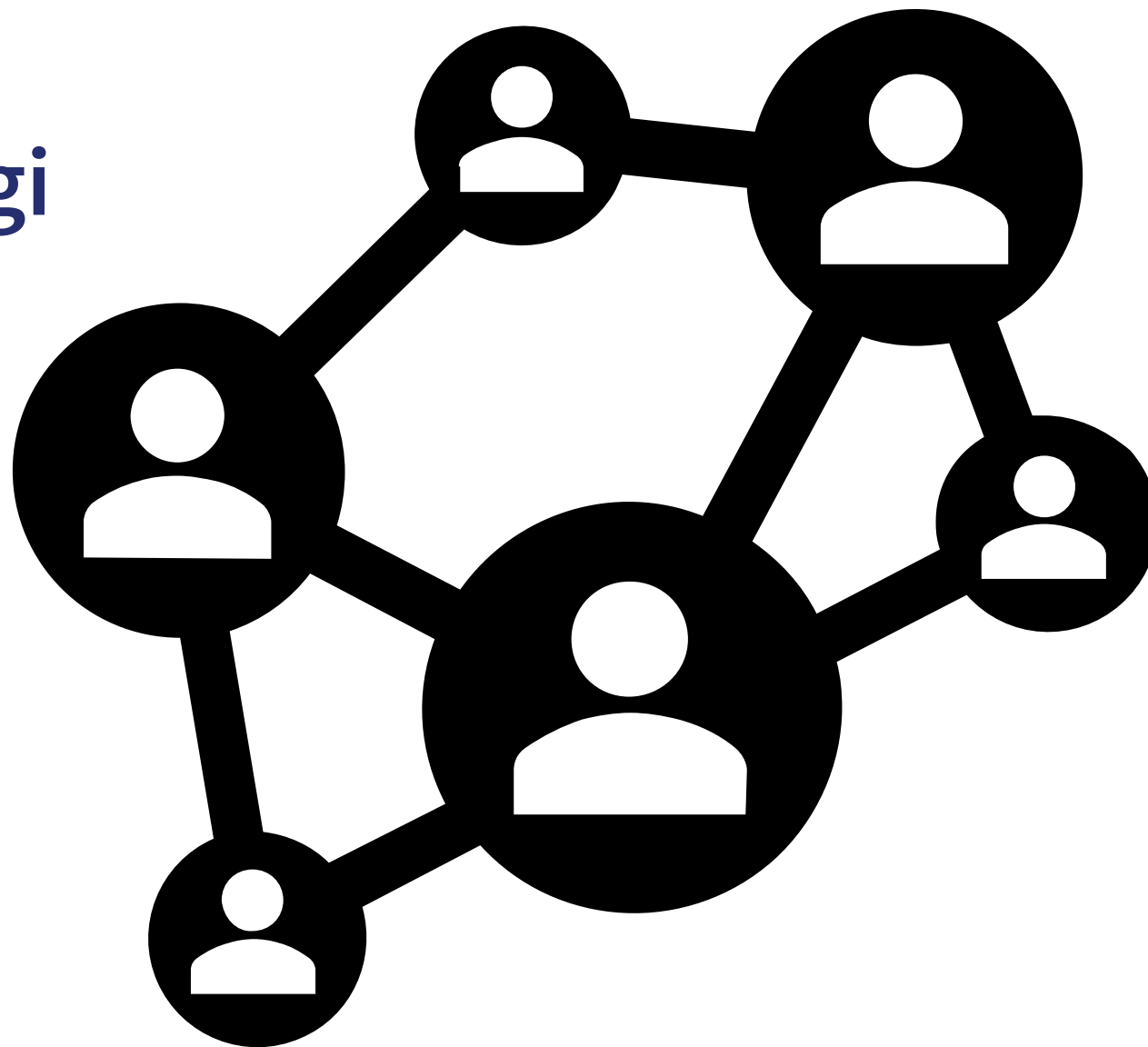
Uppsala kommun/Äldreförvaltningen

3 december 2020



Uppsalas strategi

- Samverkan
- Synergier
- Samnyttjande
- Flexibilitet
- Samsyn
- Motverka särlösningar
- Innovation
- Dialog



Organisation

- Samordnare, äldrevänlig kommun.
 - Program och handlingsplan.
- Äldreombudsmannen.
- Samordnare, volontärinsatser (tillfällig).

- Hela kommunkoncernen.
- Civilsamhället, (näringslivet, akademin).

Lösningar för ökad geografisk jämlikhet

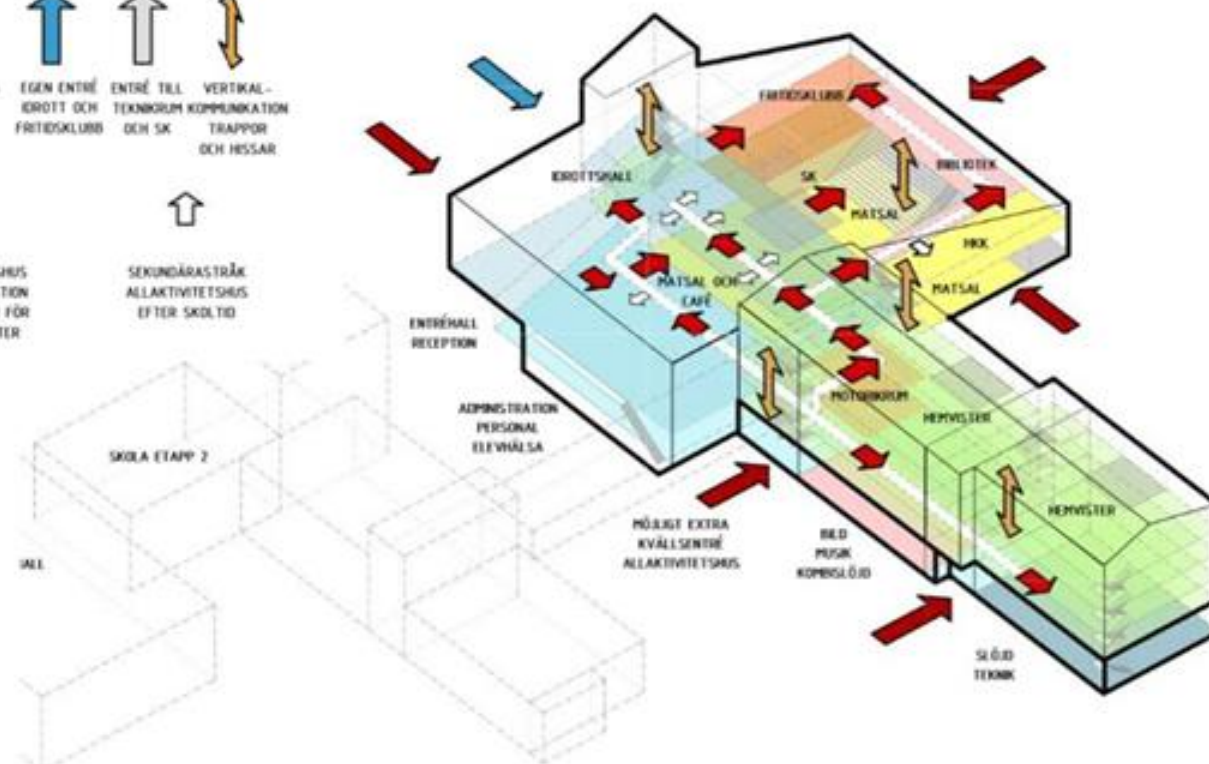
- Mobila träffpunkter.
- Mobilt projektkontor.
- Seniorluncher i skolrestauranger.



”ALLAN”

- Allaktivitetshus i ny skola.
- Skolprojekt handlar också om äldre!
- Synergier och samnyttjande
 - unga-äldre.
 - skola-närsamhälle.

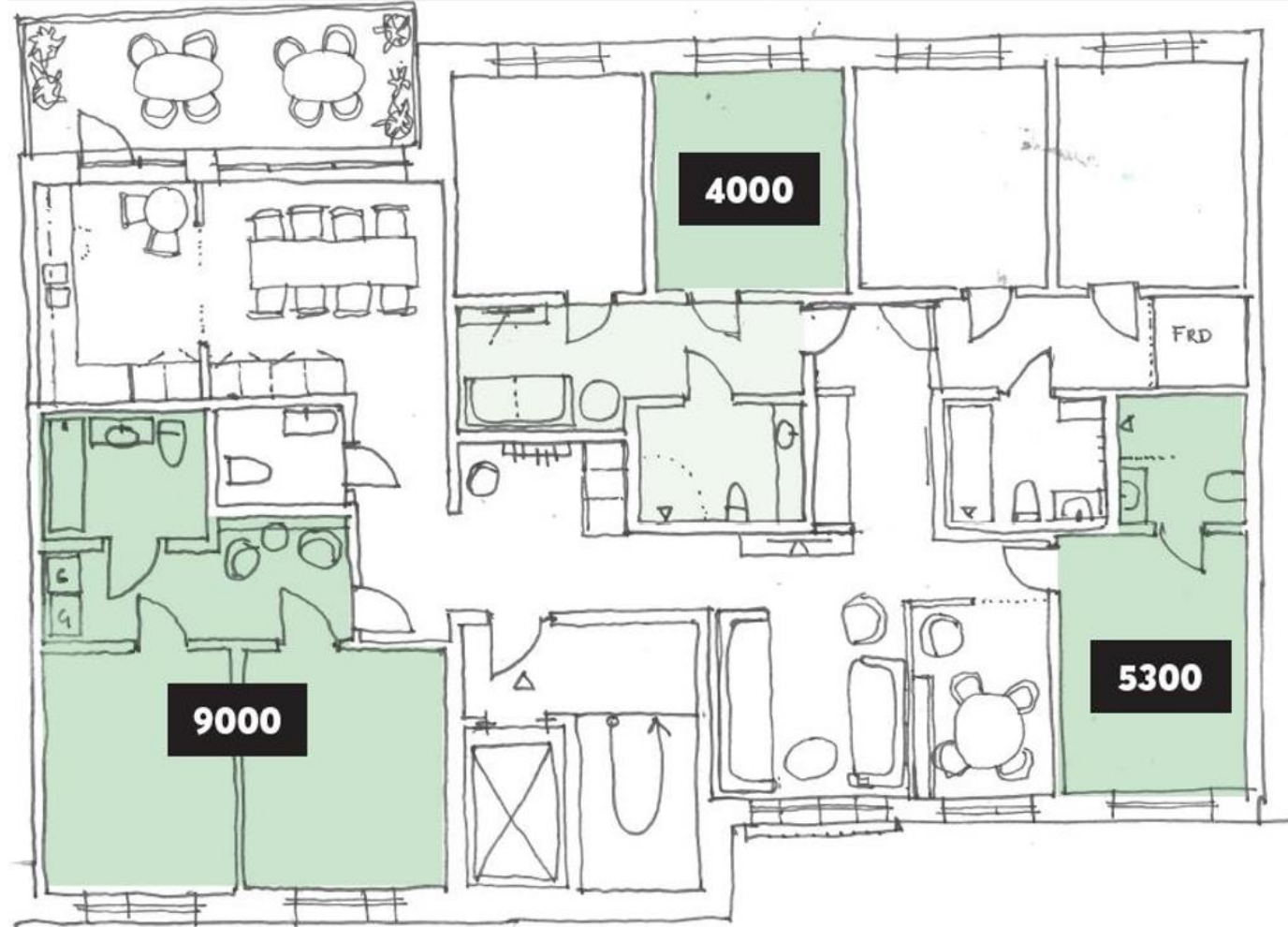
FÖRKLARINGAR



Schematisk illustration som visar skolans koncept för samnyttjande. Röda pilar på vit linje visar tänka flöden för ett allaktivitetshus (Nya Gottsundaskolan förslagshandling steg 2).

”Max 4 Lax ”

- Gemensamhetsboende.
- Låg hyra.
- Social gemenskap.
- Enkät och fokusgrupper med målgruppen.
- Uppsalahem & Theory Into Practice (TIP)



Nätverket ”äldresamverkan”

- Nätverk med
civilsamhället.
- Samverkan
- Information
- Innovationer
- Annonskampanj:
kommunen-
civilsamhället

Vill du ha ett **trevligt avbrott** i vardagen under pandemin?

Nu kan volontärer från frivilligorganisationer

- erbjuda dig ett trevligt, vardagligt samtal
- hjälpa dig att handla mat
- lära dig att hålla digital kontakt med anhöriga och vänner
- visa hur du kan vara med och diskutera intressanta ämnen på telefonträffar
- lära dig att lyssna på föreläsningar om politik, äventyr, medicin och mycket mer i din telefon eller dator.

Kontaktcenter förmedlar kontakten med organisationerna. Ring 018-727 00 00 eller mejla till [uppsala.kommun@ uppsala.se](mailto: uppsala.kommun@ uppsala.se)



Uppsala
kommun

Gå till www.menti.com och ange koden 5674503

- Hur kan du konkret bidra till en mer åldersvänlig stad/kommun?
- Vilka tre åtgärder tror du skulle ge störst effekt för att ge äldre personer högre livskvalitet under pandemin/covid-19?

1

Diskussion:
**Hur har covid-19 påverkat
arbetssätt?**

2

Diskussion:
**Vilka möjligheter och
utmaningar finns det i
arbetet med age-friendly
cities and communities?**



Inspire Policy Making with Territorial Evidence



// Tack!

www.espon.eu/acpa