

Tidspunkt: 13.30 – 14.30

Webinaret spilles inn.



ESPON konferanseuke om aldring – Oslo, Norge.

Påminnelse

- Webinaret spilles inn
- Hold mikrofonen din avslått under presentasjonene
- Delta gjerne i samtalen! Bruk chattefunksjonen for å stille spørsmål
- Rekk opp hånden om du vil stille spørsmål muntlig ved slutten av webinaret

ESPON ACPA

Europeiske byers tilpasning til en aldrende befolkning:
Policy-utfordringer og gode eksempler

OSLO

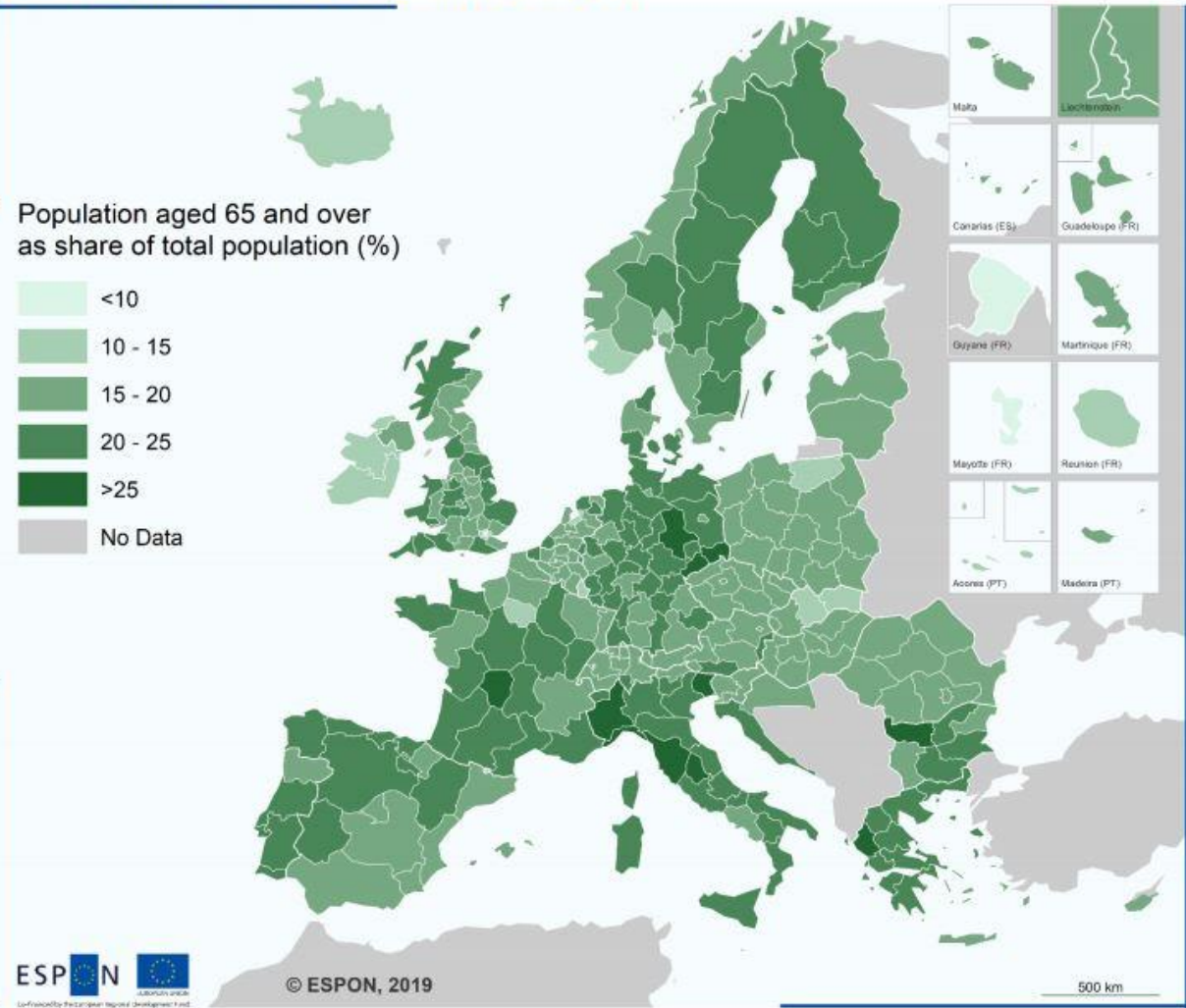
ESPON ACPA

— 8 byer involvert i prosjektet

- Disse byene har høy andel eldre i sin befolkning: >20%
- Befolkningsframskrivingen 2030: >30%

— WHO: 'Decade of Healthy Ageing' (2020-2030)

Share of older people in European regions 2017

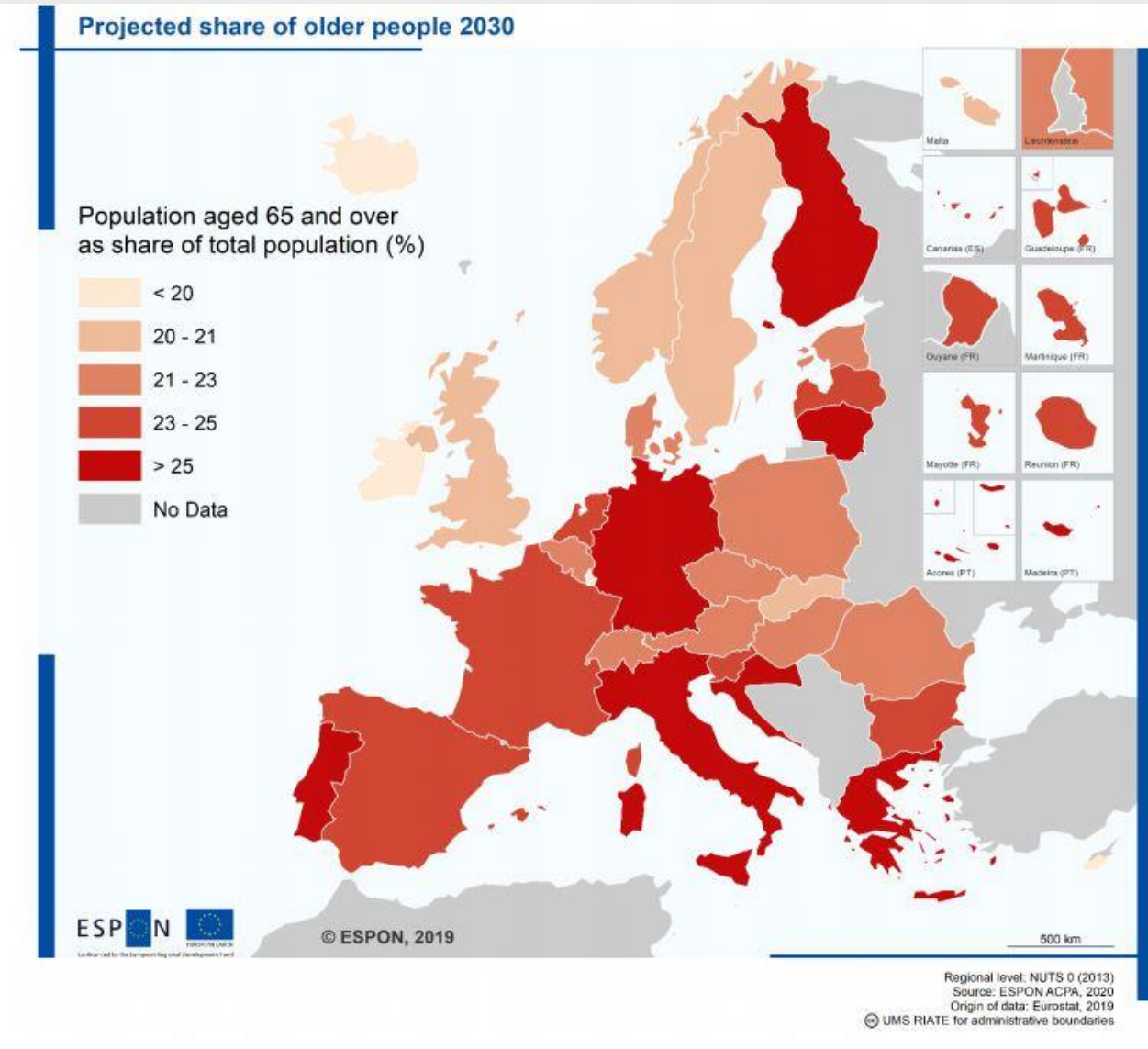


Noen refleksjoner fra studiet

Samlede strategiske anbefalinger:

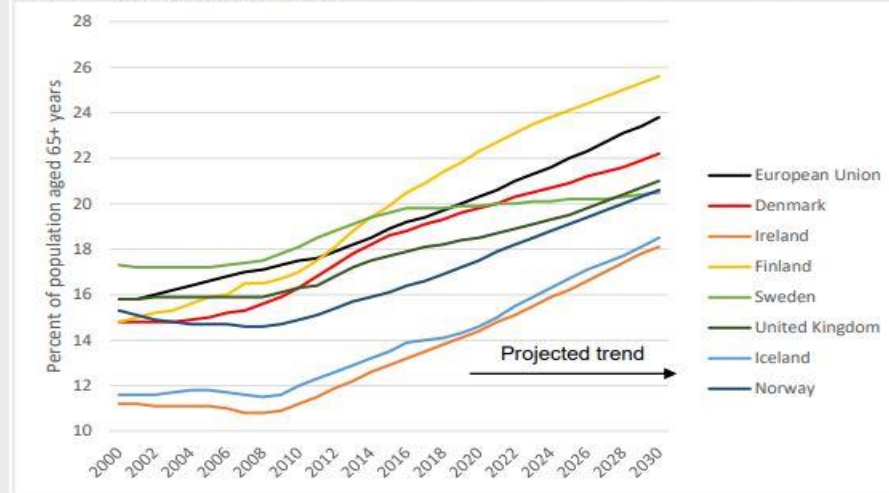
- Nettverket av aldersvennlige byer bør fortsette
- Legge vekt på langsiktige strategier
- Helhetlig og tverrsektorielt samarbeid er viktig
- Bevisstgjøring rundt aldring

- Andre aspekter:
 - Digitalisering
 - Mangfold
 - Ikke glem de pårørende/familiene rundt

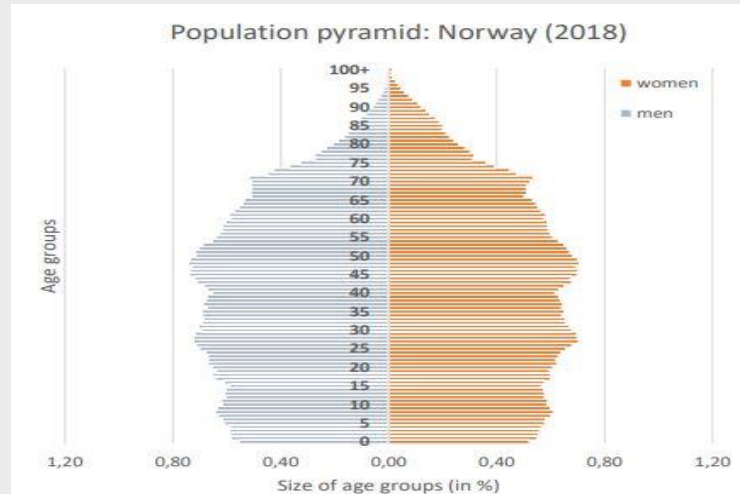


NORGE

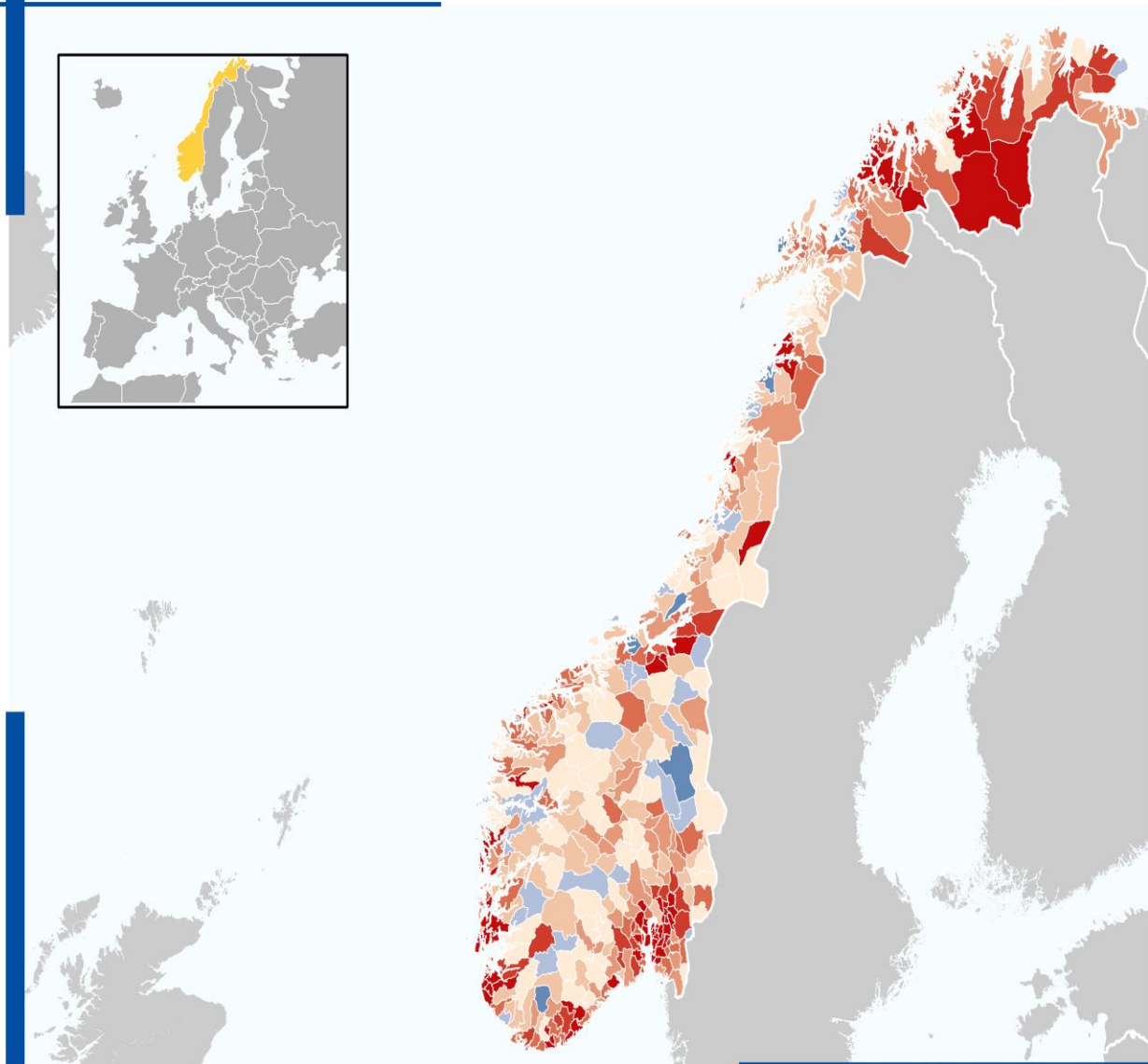
Figure 3.3: Percentage of older people (65+ years) among the total population in Northern European countries – Past and projected trends



Source: Eurostat



Norway: Change in older population 2000-2018

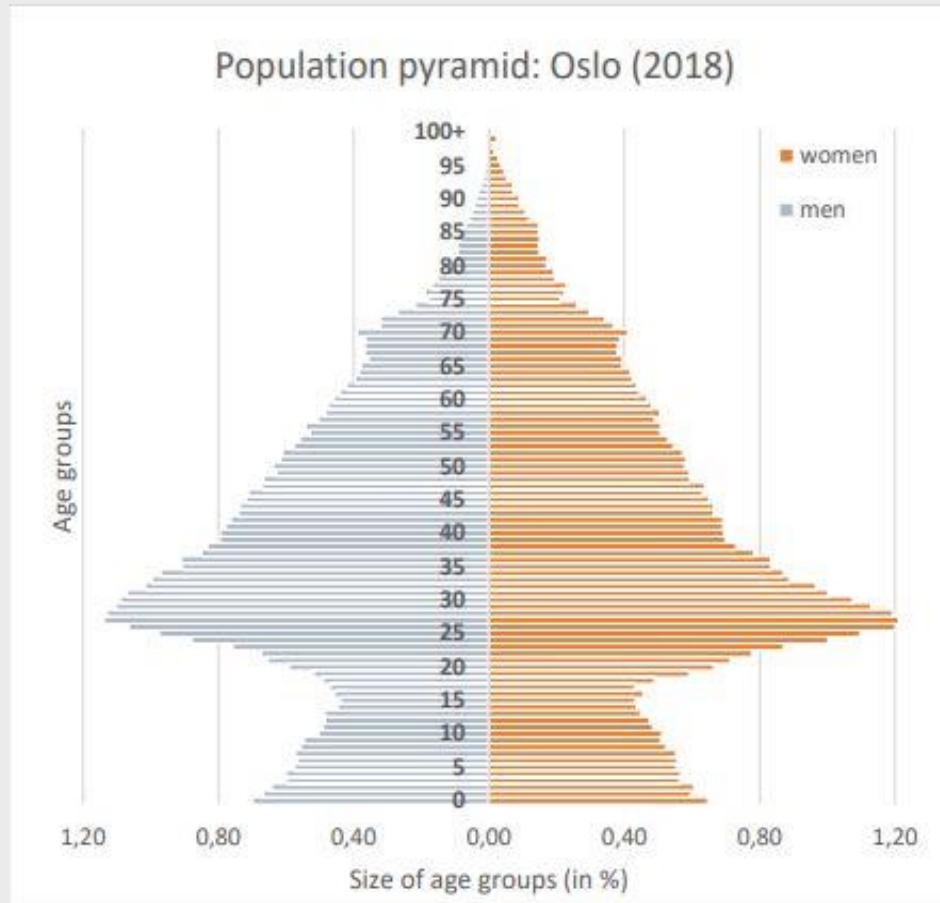


Population change among people aged 65 and over (%)

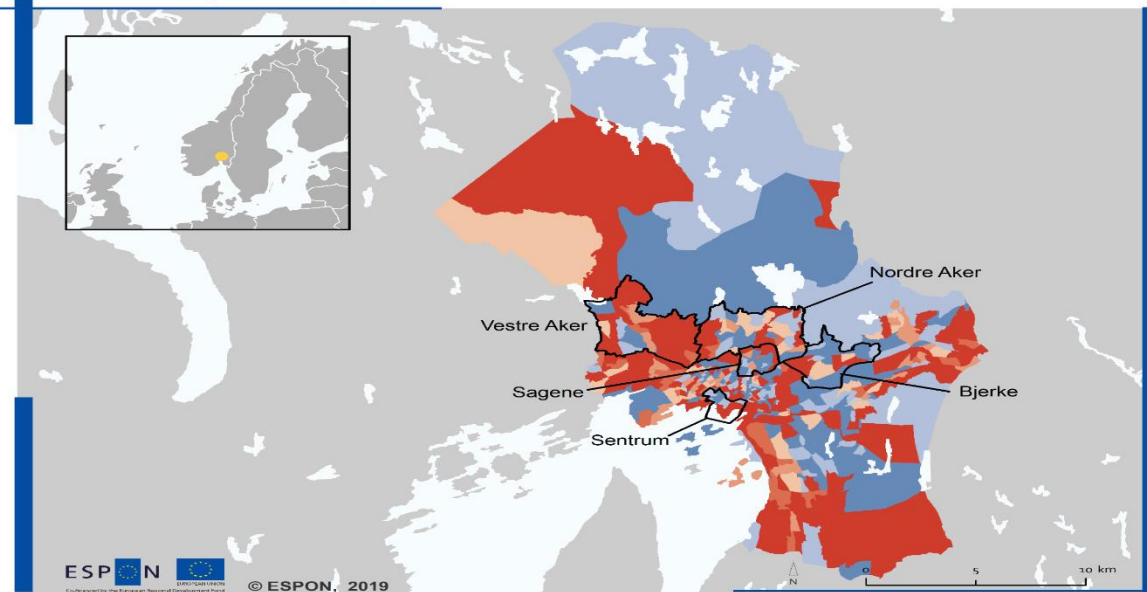


Territorial level: Kommune/LAU2
 Source: Espon ACPA, 2019
 Origin of data: Statistisk sentralbyrå (SSB), 2019
 Nordregio and NLS Finland for administrative boundaries

OSLO



Oslo: Change in older population 2001 - 2017

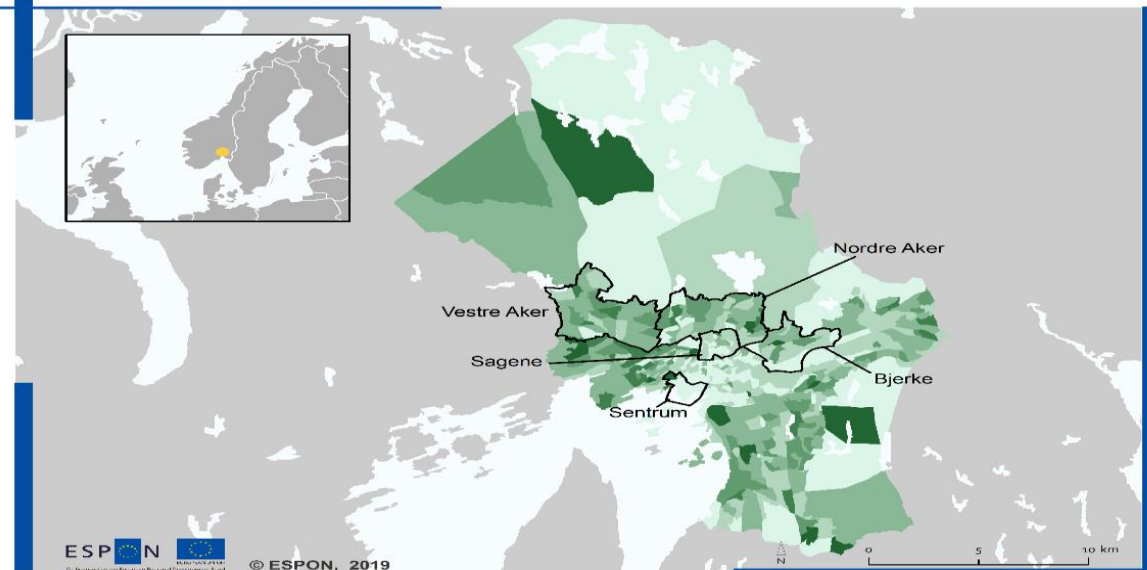


Population change among people aged 65 and over



Territorial level: Grunnskrets
Source: Espon ACPA, 2019
Origin of data: Statistisk sentralbyrå (SSB), 2019
Oslo municipality for administrative boundaries
Data: Data for 2001 national census data

Oslo: Share of older people 2017



Population aged 65 and over as share of total population (%)



Territorial level: Grunnskrets
Source: Espon ACPA, 2019
Origin of data: Statistisk sentralbyrå (SSB), 2019
Oslo municipality for administrative boundaries

City district mentioned in the reports (main report, policy handbook and/or city report)

OSLO: Hva gjorde vi?

Hovedspørsmål: *Hvordan arbeider Oslo med aldersvennlig by?*

Byrådsavdeling for helse, eldre og innbyggertjenester:

- Monica Enge Eriksen
- Anne Berit Rafoss

- Intervju med forskjellige bydeler, byrådsavdelinger, seksjoner og etater, eldreråd og en interesseorganisasjon.
- Fokusgruppe: 9 stk.
- Omhandler først og fremst pilotbydelene, men andre bydeler ble også nevnt (Vestre- og Nordre Aker, Sagene, men også Østensjø, Grünerløkka og Frogner. Sentrum, og Bjerke ble nevnt)



OSLO: Mål og Visjon

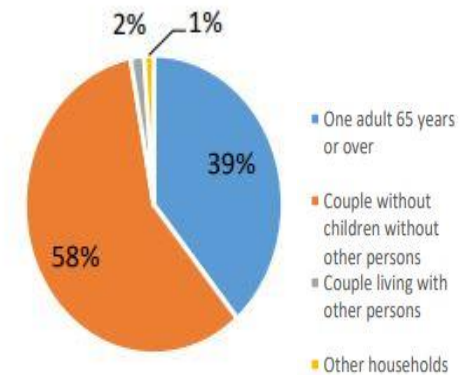
- En **grønnere, varmere og mer skapende by** med **plass til alle** uansett alder;
- En **trygg og inkluderende by** som møter **individets behov**;
- Eldre skal ha muligheten til å fortsatt kunne **være og utvikle den de er uansett alder**;
- Varierte aktiviteter og **livslange læringsmuligheter** for alle;
- Tre grunnpilarer: Politisk engasjement; brukermedvirkning og tverrsektorielt samarbeid



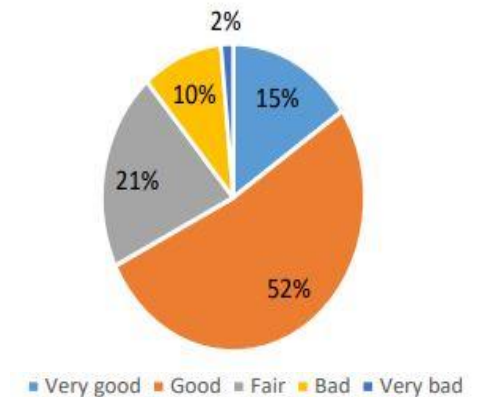
Prioriterte områder

Prioriterte områder i Aldersvennlige Oslo (Aldersvennlig by)	
<i>(score varierer mellom 1 og 5, hvor 1 indikerer veldig lav prioritering og 5 veldig høy prioritering)</i>	
Område 1: Utendørsområder og fysisk aktivitet	5
Område 2: Transport	5
Område 3: Bolig	3*
Område 4: Samfunnsdeltagelse	5
Område 5: Sosial inkludering og ikke-diskriminering	5
Område 6: Samfunnsengasjement og sysselsetting	5
Område 7: Kommunikasjon og medvirkning	5
Område 8: Helse- og omsorgstjenester	3**

Living arrangements among older people (65+ years): Norway



Self-perceived health among older people (65+ years): Norway



Arbeidet så langt (2019)

- Man har hatt stort fokus på medvirkning, både sentralt i kommunen og ute i bydelene
 - Medvirkningskonferanser
 - Seniortrakk
- Har arbeidet aktivt for å inkludere aldersvennlige prinsipper på tvers av etater og byrådsavdelinger
 - Arbeidet med å vise relevansen av aldersvennlige prinsipper som et horisontalt arbeidsområde → Bymiljøetaten, Plan og Bygningsetaten
- Kommunikasjon
- Bydelene er viktige aktører i dette arbeidet
- Kultur, sport, generasjonsmøter, Senioruka

Beste praksis



'Det aldersvennlige transporttilbudet er ett av de smarteste initiativene innen eldrepolitikken de siste 20 årene. Jeg tror ikke vi vil se noe liknende igjen, spesielt med tanke på effekten og viktigheten det har for eldre mennesker.'

– Intervjuobjekt fra Vestre Aker



'Du får feire mange rare ting gjennom et helt liv, og denne gangen tenkte jeg for meg selv: I dag skal jeg dra hjem og feire at vi har plassert benker på et kart'

- Eldrerepresentant

Erfaringsrapport –

Pilot bosetting av studenter i
Pastor Fangens vei 22 Seniorhus



TILTAK FOR MØTER PÅ TVERS AV
GENERASJONER
Aldersvennlig by satsning



Ditt aldersvennlige Oslo

Oslo kommunes medvirkningskonferanse
7. mars 2016



Utfordringer og muligheter

— Seniorer

- Utfordringer: Alderisme, heterogen gruppe, sosial isolasjon
- Muligheter: Utbredt aldersvennlig transport, varierte aktiviteter, fremsnakk av eldre.

— Interessegrupper

- Utfordringer: Finne det riktige tidspunktet for medvirkning.
- Muligheter: Ytterligere involvering. Enda mer målrettet kommunikasjon. Flere språk.

— Beslutningstakere

- Utfordring: Tverrsektoriell forankring.
- Muligheter: 'Aldersvennlig by' som en horisontal visjon og rammeverk. Bydelene er nøkkelen.

- Sosial isolasjon er et utfordrende tema, og har ikke blitt tilstrekkelig adressert av kommunen.
- Alderisme og aldersdiskriminering er aspekter som er vanskelige å håndtere, men som fortsatt berører de eldre. Dette er et systematisk og strukturelt tema.
- Det digitale skillet: Det er et generasjonsgap der gamle mennesker ofte ikke er like dyktige til å takle ny teknologi. Informasjon og tilgang til support må være tilgjengelige gjennom ulike plattformer og medier.
- Kommunikasjon er ofte for byråkratisk til å kunne tolkes av alle. Det er behov for et mer tilgjengelig språk for å nå ut til flere mennesker.
- Eldre innvandrere kan ha vanskeligere for å finne sin plass, da definisjonen av «hjem» ikke er enkel.
- Eldre immigranter er ikke en homogen gruppe. Dette må ikke glemmes når man utvikler politiske tiltak som skal gjelde hele byen.
- Tilgjengelighet til ulike transportmetoder for å sikre at hele byen – fra parker til offentlige kontorer – kan nås av alle.
- Der er ikke nok offentlige toaletter i bydelene og i sentrum.
- I enkelte bydeler er det ikke tilstrekkelig gatelys, noe som gjør at du føler deg utrygg og usikker.
- Snøryddingen som er nå om vinteren tar ikke tilstrekkelig hensyn til rullestoler og mobilitetsscootere.
- Aldersgrupper blir ofte adskilt på grunn av boligprisene i de områdene der de eldre bor, noe som forhindrer yngre mennesker og familier i å bosette seg der.
- Aldersvennlig transport over hele byen, og trinnfri tilgang til busser og trikker.
- Det å endre fortellingene om gamle mennesker vil kunne bidra til å minske problematisering av og muliggjøre et nytt syn på hvordan man kan involvere eldre mennesker i ulike aktiviteter.
- Å skape møteplasser mellom generasjonene vil øke aktivitetsnivå og samvær, som for eksempel flere benker rundt fotballbaner
- Å bruke eldre mennesker som mentorer og faddere på skolen for f.eks. profesjonelle utviklingsformål ved å benytte seg av erfaringer og kunnskap de har oppnådd gjennom karrieren sin. Dette hjelper de også med å utvikle sine egne ferdigheter og kompetanser i utvekslingen mellom generasjonene.
- Innvandrere har egne seniorsentre i noen av bydelene, men det må være mer fokus på hvordan de kan integreres, og hvordan deres stemmer tydeligere kan bli hørt når det kommer til aldersvennlig politikk.
- Der er flere generasjoner med eldre som trenger ulike aktiviteter.
- Aktiviteter i løpet av helgene og utenfor normal arbeidstid for å forhindre sosial isolasjon.
- Kommunikasjon: Informasjonspunkt med menneskelig kontakt som er mer fordelt ut over bybildet; informasjonspunkt på kjøpesentre, biblioteker, i bydelene – informasjonsleverandører i nærområdet.

Anbefalinger

— Strategiske anbefalinger

- Tverrsektorielt arbeid må fortsette
- Brukermedvirkning er veldig bra og bør fortsette
- Utvikling av indikatorer – følgeforskning gjennom f.eks. Delphi-systemet?

— Tematiske anbefalinger for de prioriterte områdene:

- Uteområder og fysisk aktivitet: Hele året
- Transport: Fremtidsrettet med økt tilrettelegging (buss og trikk)
- Bolig: Seniorhus som flerbrukshus og knutepunkt.
- Samfunnsdeltakelse: Forhindring av sosial isolasjon gjennom andre verktøy. Brukermedvirkning er høyt verdsatt og skaper bred forankring.
- Kommunikasjon og medvirkning: Digitalisering er viktig, men vær obs på digital ekskludering.



Oslo – en aldersvennlig by

Byrådsavdeling for helse, eldre og
innbyggertjenester

spesialrådgiver
Monica Enge Eriksen



Aldersvennig by arbeidet i Oslo – etter undersøkelsen



Aldersvennlig Oslo – en smittevernvennlig by

Budsjettforslag 2021

- ▶ Det arbeides med å skape en smittevernvennlig by – et Aldersvennlig Oslo.
- ▶ Handlingsplaner for Aldersvennlig by, Trygg og mangfoldig eldreomsorg, samt erfaringene fra sentrale prosjekter som Nettverk og frivillighet og Helsefremmende møteplasser, tas med videre i arbeidet med både Leve hele livet og et Aldersvennlig Oslo

Ruter aldersvennlig transport



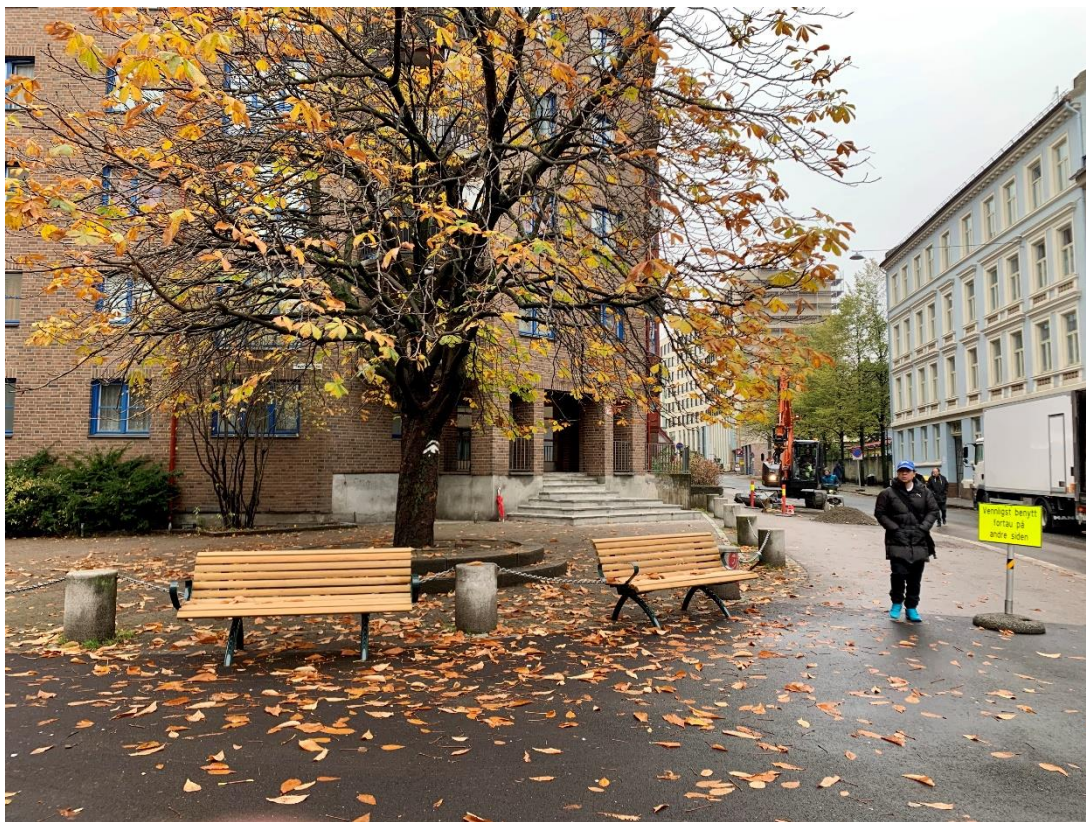
Ruter aldersvennlig transport - utvidelse



- Vanskelig å forstå brev og informasjon
- Oslo kommunes nye språkprofil
- Klart språk



Fortsatt samarbeid mellom Program bilfritt byliv og Aldersvennlig by



Innbyggerinvolvering

- ▶ Det er andre gang Bydel Ullern inviterer innbyggere til å komme med forslag til hva en ønsker seg av videre utvikling. I
- ▶ Innbyggerne foreslår demens-sti, bedre lys og postkasser (digitale og fysiske) som letter dialogen med administrasjonen i bydelen.

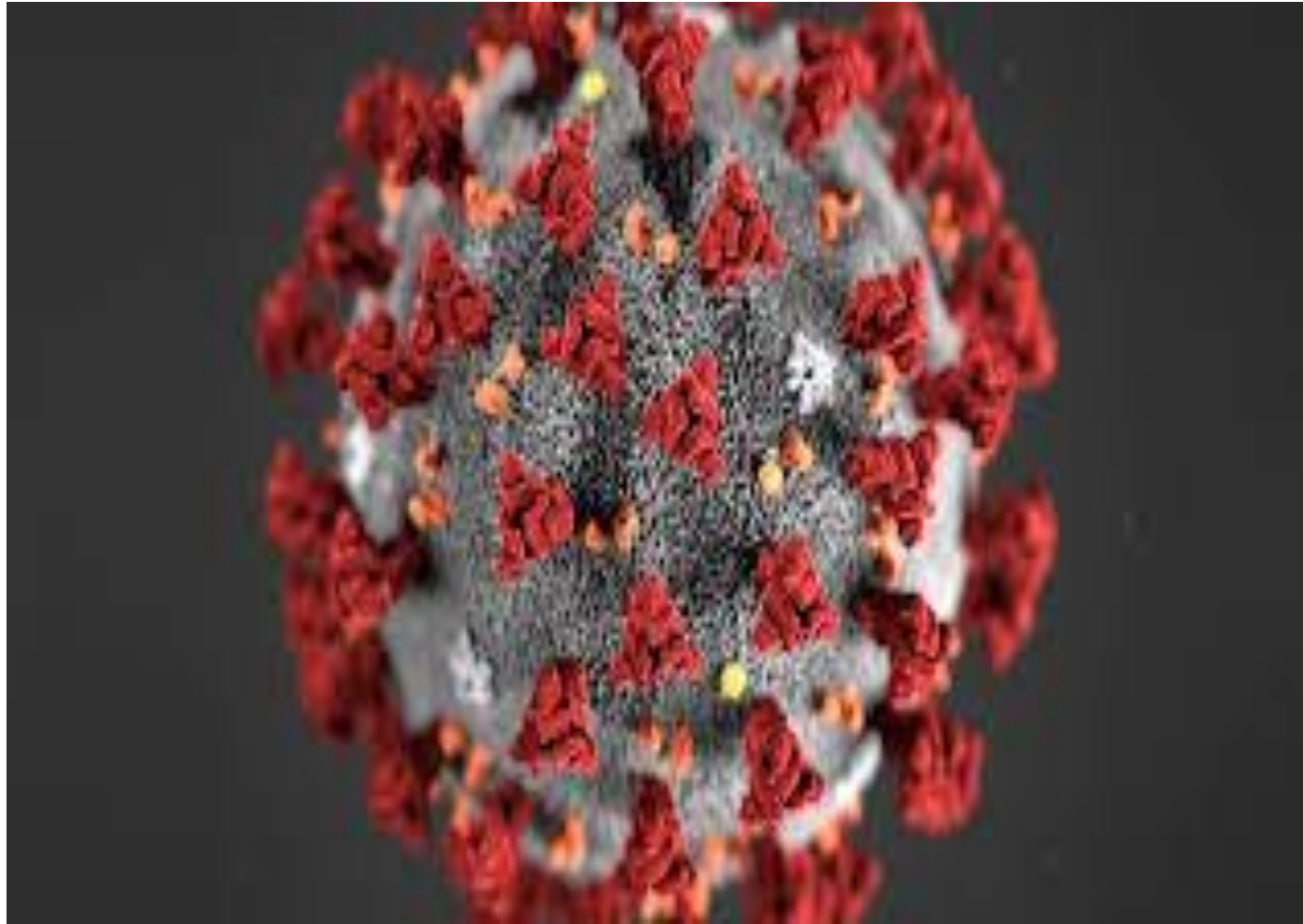


Mari Bilben, Bydel Ullern aldersvennlig by kontakt og seniorveileder

Bydel Alna

- ▶ Seniorveiledere på kjøpesenteret
- ▶ Målrettet informasjon til personer med minoritetsbakgrunn





CityStudio – innføring i aldersvennlig by initiativet.



Utendørsområder og fysisk aktivitet – Bernt Knudsens – aldersvennlig park – Bydel Nordstrand



Petanquebane i Bydel Vestre Aker



Foto: Cecilie B Håland

Cecilie B Håland, Bydel vestre Aker, ceclie.blekastad.haland@bva.oslo.kommune.no

Samarbeid mellom Hoffselvens venner og Bydel Ullern

- Blir du med?



ANNONSE: BYDEL ULLERN

Elvevandring i rolig tempo

Tirsdag 22. september

Publisert: 02.09.2020 kl 12:15 - Oppdatert: 22.09.2020 kl 12:01

Du inviteres til elvevandring langs Hoffselven.

Bli med disse to på tur langs Hoffselven 31.oktober. Bydelskoordinator Mari Bilben (til v.) og Gerd Lindeberg i styret for Hoffselvens venner, inviterer deg med. - Vi møtes på Smestad og går til Holmendammen, sier de to. Foto: Bjørg Duve

- Godt å ha noen å le sammen



Tryggsekken – for en tryggere bolig livet ut!

Utviklet av Skadeforebyggende Forum og Bydel Alna

- ▶ Røykvarsler og batteri
- ▶ Skohorn som kan brukes til å sjekke røykvarsleren
- ▶ Komfyrvakt
- ▶ Led-lys/automatiske lys / nattlys
- ▶ Elektriske te-lys
- ▶ Sklisikker matte til badrom
- ▶ Dobbeltsidig teip til å feste løse ledninger og teppekanter
- ▶ Anti-sklimateppe til tepper
- ▶ Brannteppe
- ▶ Skumspray
- ▶ Lommelykt
- ▶ Timer – strømbryter til for eks vannkoker eller kaffetrakter
- ▶ Teip i farger til å markere lysbrytere
- ▶ Trappeneser/sklisikring i trapp
- ▶ Skravlekoppen





TRONDHEIM KOMMUNE

Solveig Dale, rådgiver universell utforming, byplan Trondheim kommune

Trondheim – aldersvennlig by, 01.12.20



Foto: Carl-Erik Eriksson

Satsingsområder og mål for aldersvennlig by

- Aldersvennlig by inn i overordnet planverk i kommunen
- Sosiale møteplasser
- Universell utforming
- Kartlegging av universell utforming av alle bydeler



Foto Glen Musk

Politisk forankring

2015 Aldersvennlig by

Kom dir. for helse-og velferd la frem saken

Interpellasjon i bystyret- underskrevet av ordfører

(krever dette for å bli aldersvennlig by)

WHO godkjente Trondheim kommune som aldersvennlig by



Foto Geir Hageskal



FROKOSTMØTE ALDERSVENNLIG BY

– tema transport og fremkommelighet

Gi oss innspill til hvordan byen vår kan bli mer aldersvennlig. Hvordan er det å komme seg frem vinterstid? Hvordan er det med brøyting og strøing? Hvordan kan busstilbudet bli bedre? AtB, Statens vegvesen og Trondheim kommune v/Kommunalteknikk og Bydrift er invitert til møtet for å ta i mot gode innspill. Velkommen!



Mandag 8. februar kl. 10.00-12.00, Rådhuset, møterom Storsalen.

Vi spanderer enkel frokost som serveres fra kl. 9.30.
Ingen påmelding.



Foto Solveig Dale

Innspill fra eldre- Byutvikling

- Bedre brøyting og strøing. Snø- og isfrie fortau vil gjøre det enklere å komme seg ut.
- Flere benker både i sentrum og ute i bydelene.
- Flere offentlige toalett ute vil gjøre det enklere for eldre å planlegge lengre turer.
- Flere sosiale møteplasser ute i bydelene.
- Flere bussavganger søndager



Eldres innspill:

Mange synes brostein er vanskelig å gå på.

Tiltak: "Brosteinprosjektet"

Samarbeid mellom Byantikvaren, Handikapforbundet, Blindeforbundet
Rådgiver universell utforming

Skåren brostein på overflaten, brent overflate gjør at brostein ikke blir så
glatt. Fugemateriale, Drift/vedlikehold



Innspill eldre:

Det er viktig å skille syklister og gående.

Det er utrygt å gå på fortauet samtidig som det sykles der.

Mange ønsker sykkeforbud på turstier i bestemte tidsrom.

Tiltak: Anlegges separate sykkelveier og gangtraseer



Universell utforming - Hovedløsningen som planlegges skal kunne brukes av alle i grunnutformingen. Det legges vekt på å utvikle gode **generelle løsninger** slik at enkeltgrupper i befolkningen ikke trenger å benytte spesielle tekniske innretninger eller **særløsninger**.

Dette omfatter samfunnsplanlegging, arealdisponering, arkitektur og produktutvikling.



Foto Solveig Dale

Krav til brukergrupper-bedre for alle – universell utforming

- Nedsatt bevegelsesevne
- Nedsatt syn
- Nedsatt orienteringsevne
- Nedsatt hørsel
- Nedsatt toleranse for stoffer i miljøet (Astma, allergi)

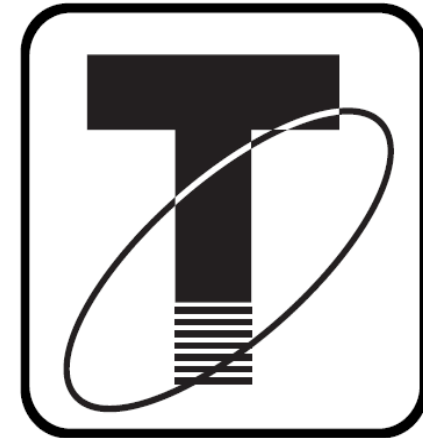


Foto Solveig Dale



Foto Solveig Dale

Ulike områder det arbeides innenfor med hensyn til universell utforming

Friluftsområder
Park – og uteområder
Trafikkmiljø

Eksisterende bygg og Nybygg
Drift og vedlikehold



Byer for alle - 8-80 byer –basert på en enkel filosofi: (Gil Penelosa)

”Dersom vi utvikler byer som er bra for en 8 åring og god for en 80 åring, utvikler vi suksessfulle byer for alle!”



Foto Synlig.no



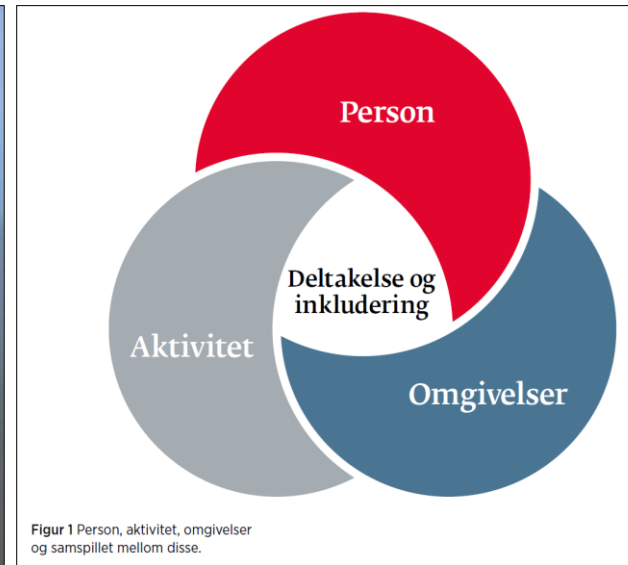
Foto Solveig Dale

Helse og velferd har kunnskap om brukerbehov og hva som skal til for at brukere skal kunne mestre aktiviteter.

Avgjørende med samarbeid mellom helse og velferd og byutviklingsområdet.



Foto Trondheim kommune



Kartlegging – prosjekt sommeren 2018-2019-2020

Støtte fra Statens Kartverk

2 ergoterapistudenter kartla universell utforming i ulike byområder

Samarbeid med Kart-og oppmålingskontoret

Kartverket

Leder for aldersvennlig by

Rådgiver universell utforming

Kartleggings App fra Kartverket

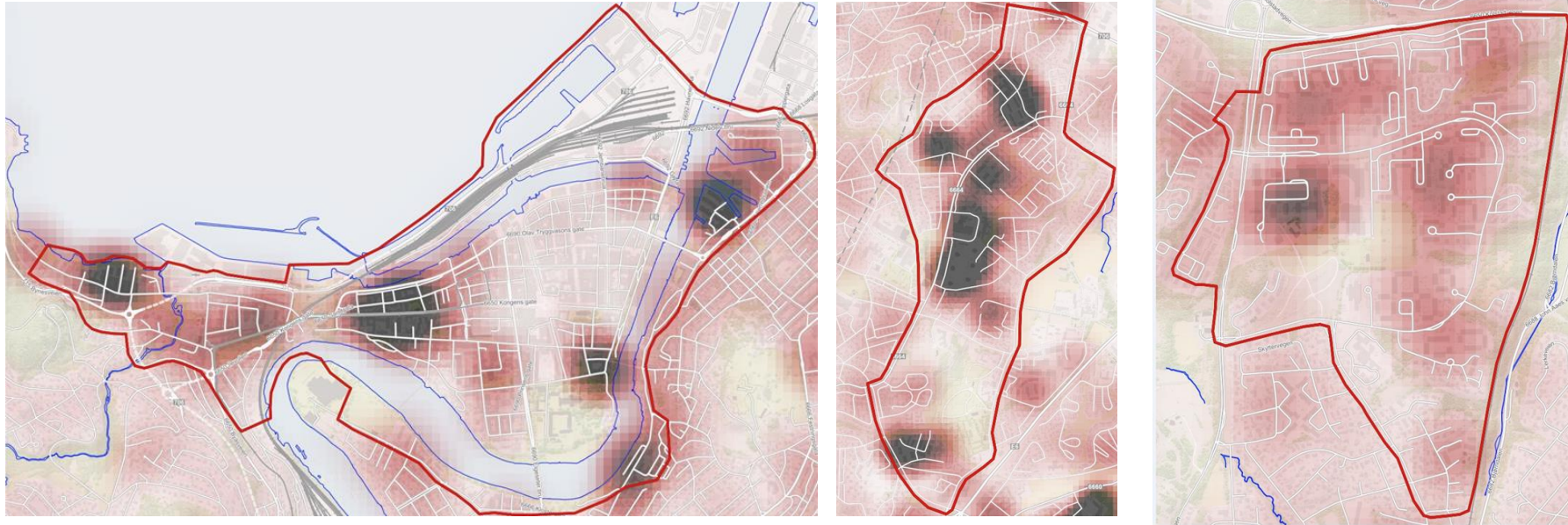
Kartverket kurser i bruk av kartleggings App.





Kartlegger: Tverrfall, stigningsgrad, naturlig ledelinje, dekke, sittemuligheter, belysning, fotgjengeroverganger, Inngangsparti og offentlig toalett.

Trondheim- "Heatkart" hvor er det flest eldre over 75 år som bor?

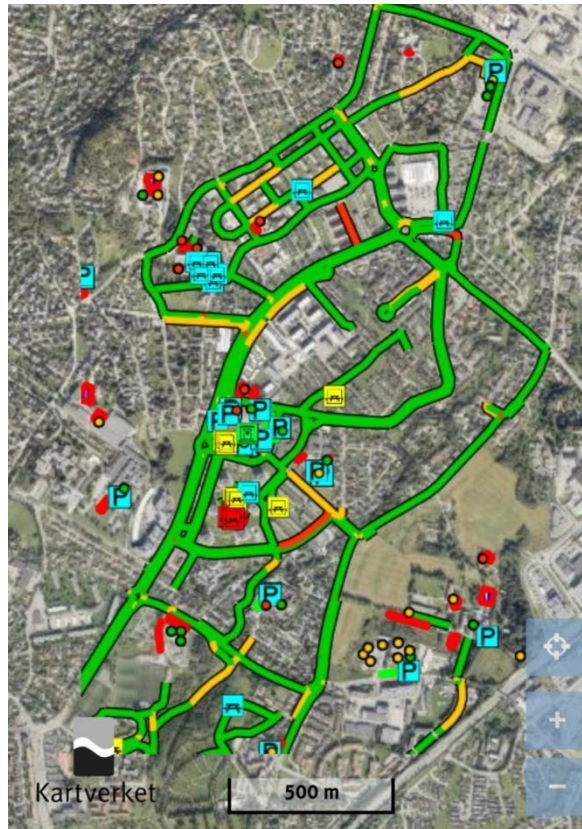


Resultat: Behandlet
Arkivsak: 16/36895

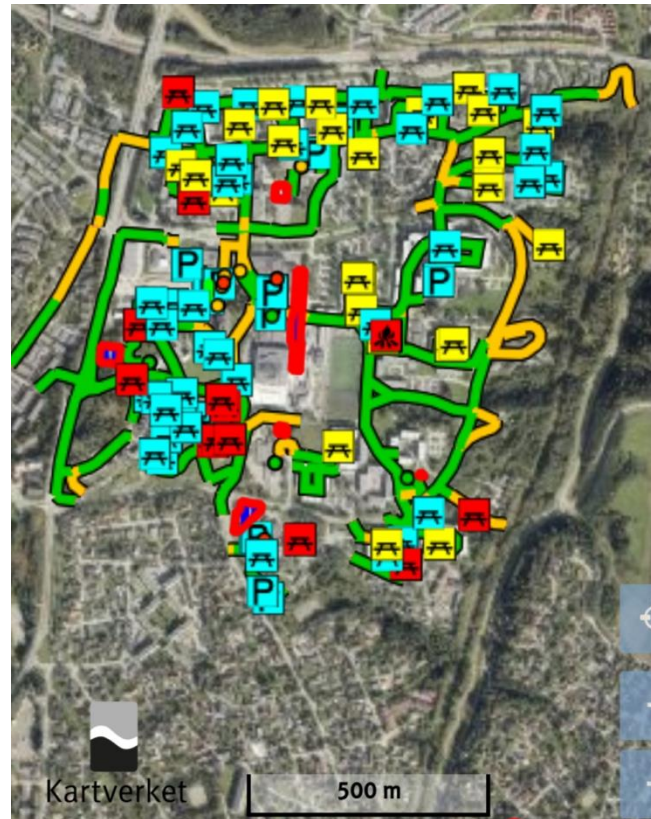
Vedtak:

1. Formannskapet vedtar at Valentinlyst, Midtbyen og Saupstad-Kolstad skal være piloter som aldersvennlige byområder.
2. Planlagte tiltak skal gjennomføres innenfor vedtatte rammer.
3. Arbeidet med Trondheim som aldersvennlig by skal ledes fra helse og velferd. Formannskapet ber rådmannen omprioritere midler til dette arbeidet hvis nødvendig.
4. Formannskapet understreker at arbeidet med universell utforming og tilgjengelighet må styrkes i forbindelse med aldersvennlig by.

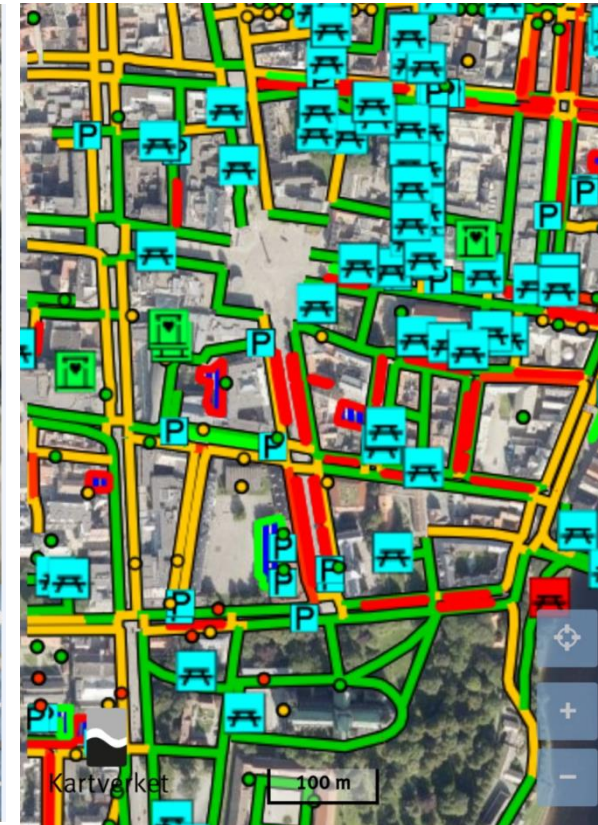
Valentinlyst



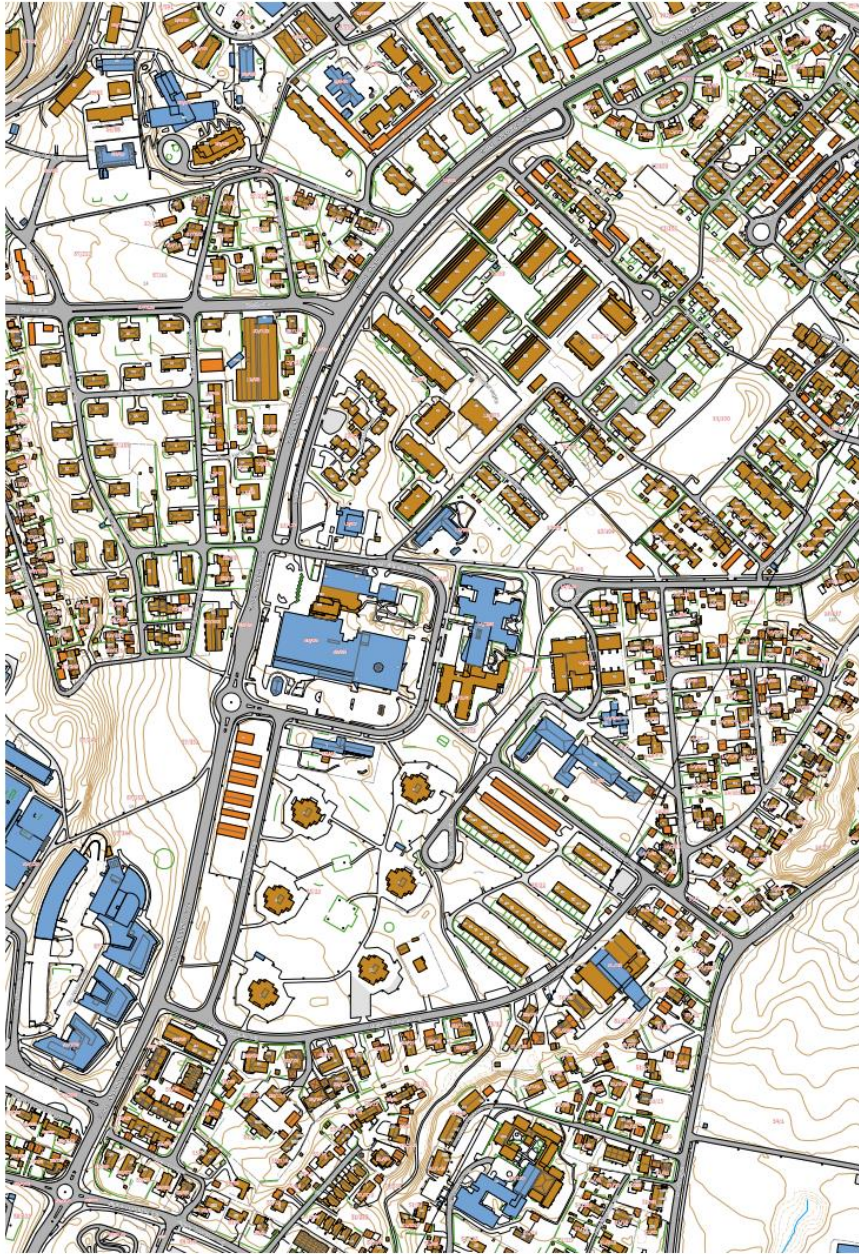
Saupstad/Kolstad



Midtbyen



Politisk støtte til 10 benker ut fra resultat av kartlegging og sammenligning mellom disse tre pilotområdene



Valentinlyst

Benkeforslag- brukerinnvolvering

Samarbeid med Valentinlyst
kjøpesenter- benker utendørs

Vaffel og info foran kjøpesenteret

”Vaffel og info”

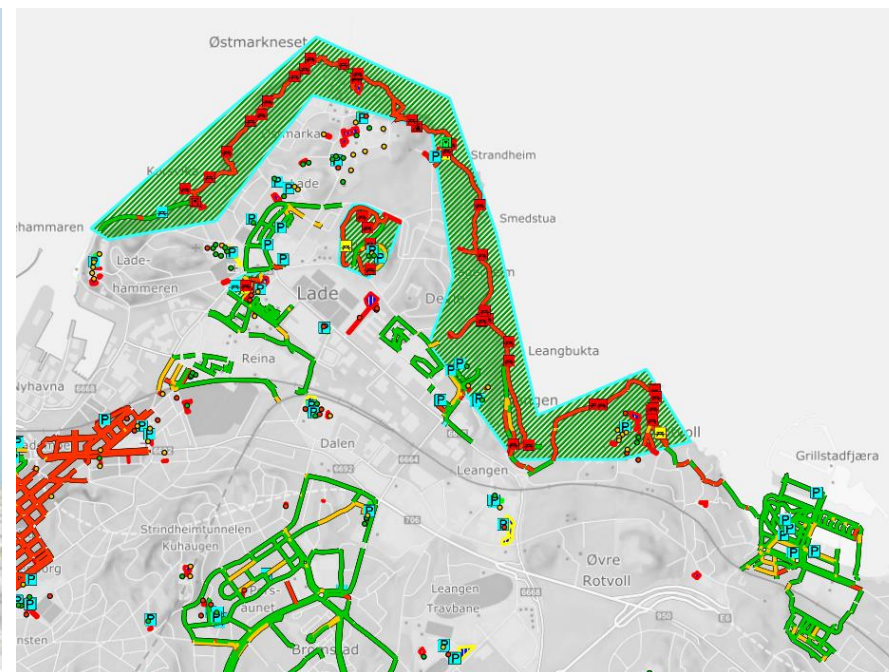
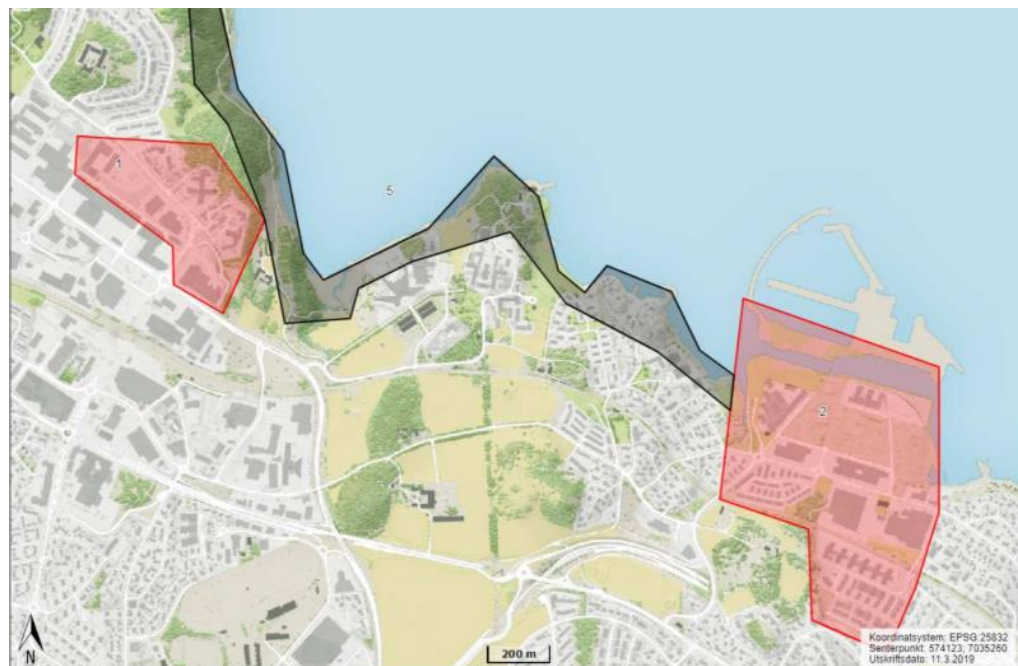


Hvile underveis langs gåturen. Benker blir også møteplasser. Hver 200m



Nytt tilsvarende kartleggingsprosjekt sommer 2019!

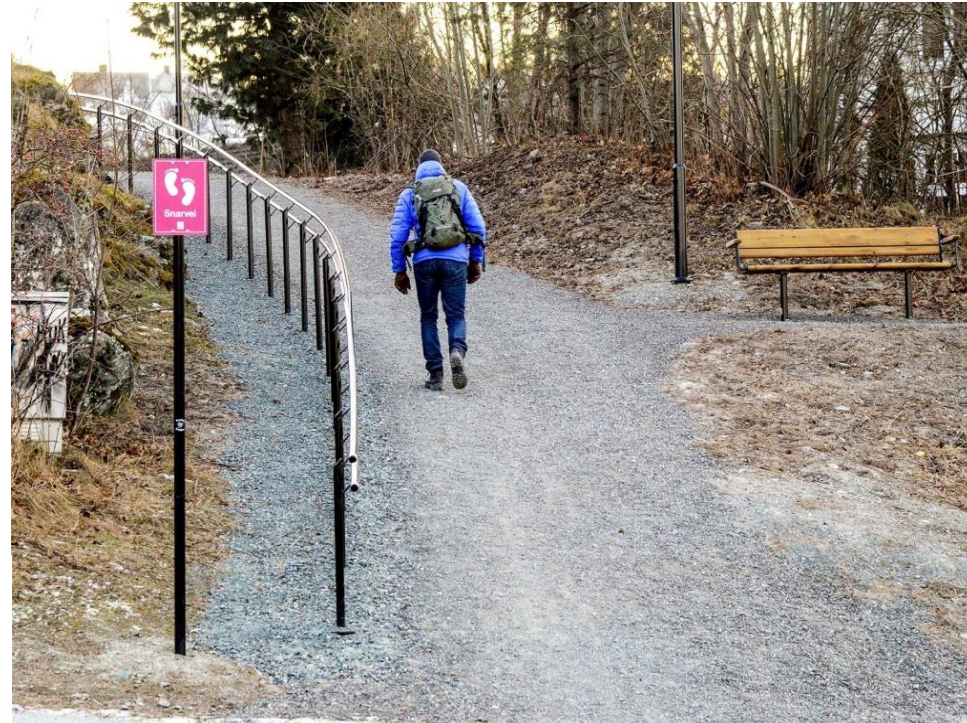
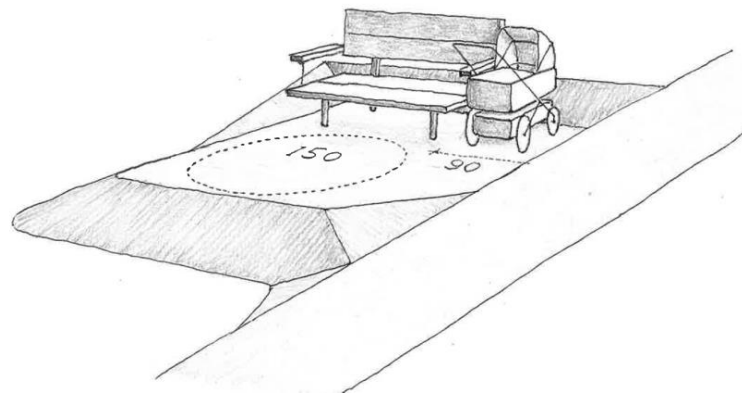
Grilstad- et nytt boligområde nær sjøen samt Lade og Ladestien langs sjøen. Hvordan er situasjonen i nye områder, Grilstadområdet og Ladestien?



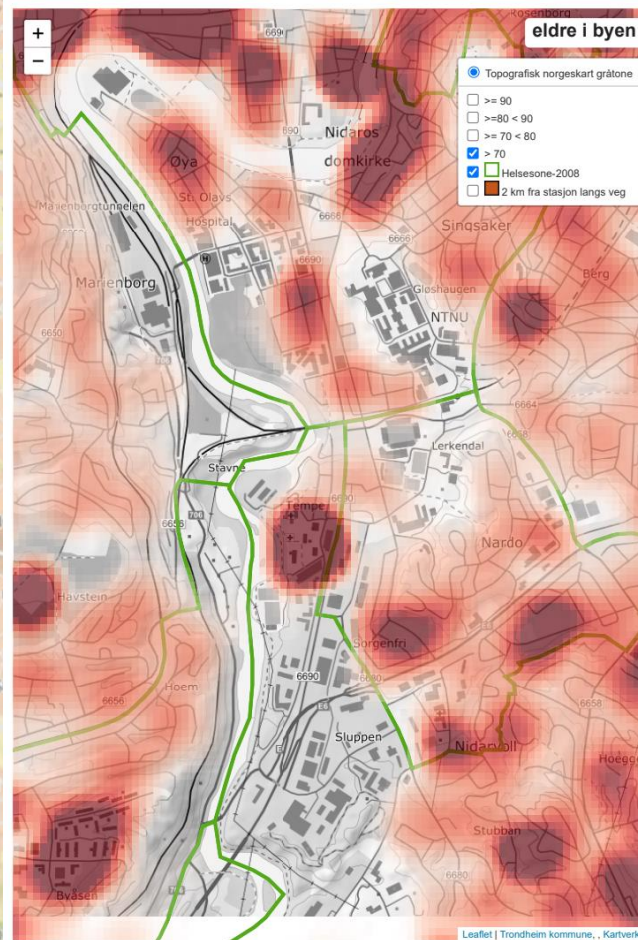
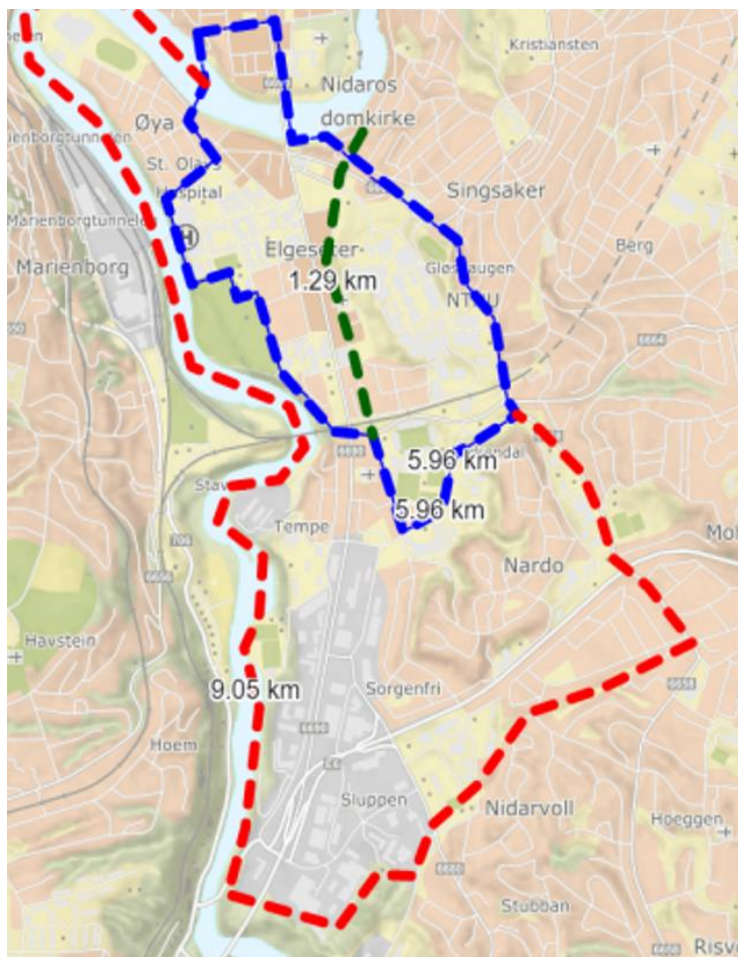
Ladestien skal få håndløper og sittemuligheter slik snarveiprosjektet har...
Kompenserende tiltak.

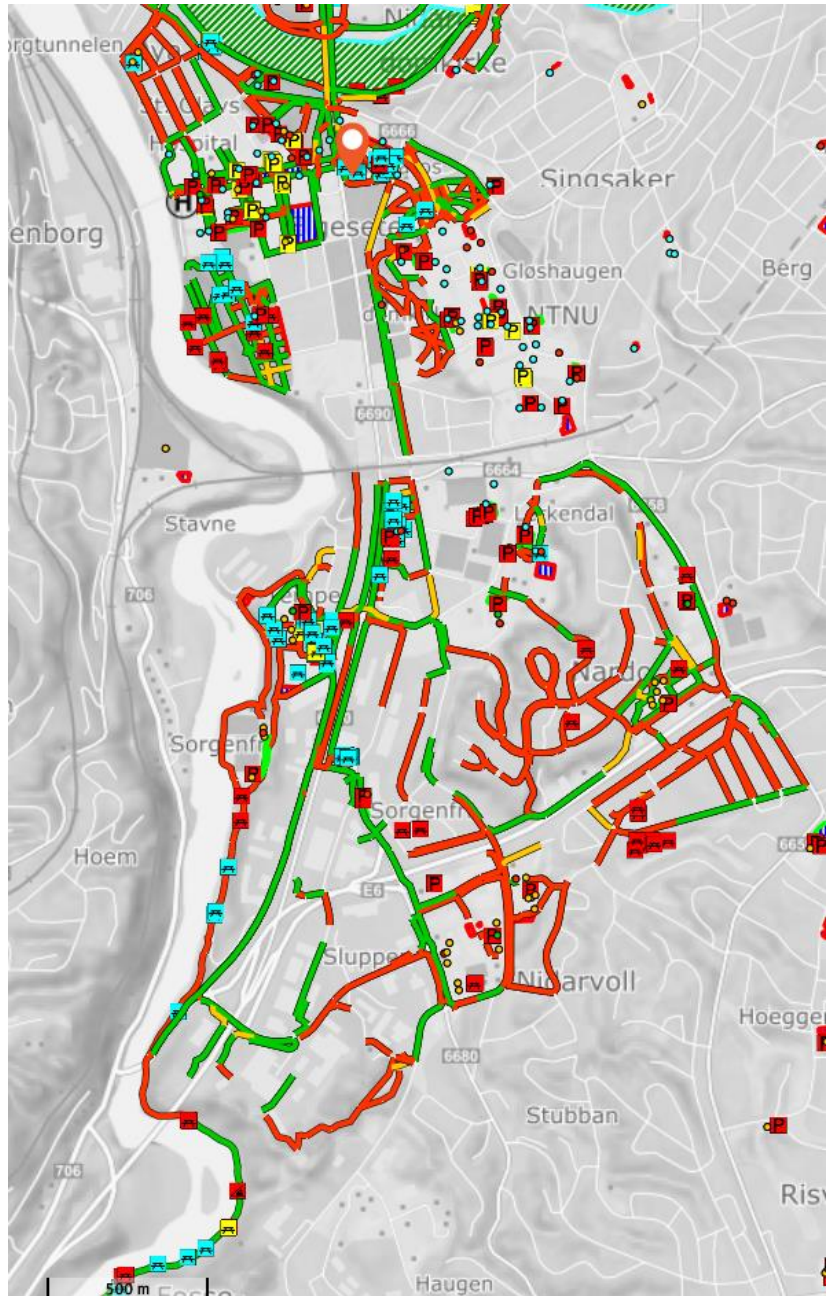
Tilskuddsmidler fra Bufdir til prosjektering av Ladestien med benker og håndløper. Kr. 190.000 i 2020.

Fysiske tiltak gjennomføres med midler fra enhet for Idrett og friluftsliv.



Campusområde og Tempe området
2020. Campus stor utbygging av
NTNU. Prosjektleder for campus hos
byplankontoret med i
prosjektgruppa.





Nardo området -Gammelt boligområde
fra 60 tallet- utrygg fremkommelighet
og svært få benker



Fra sluttrapporten til Kartverket:

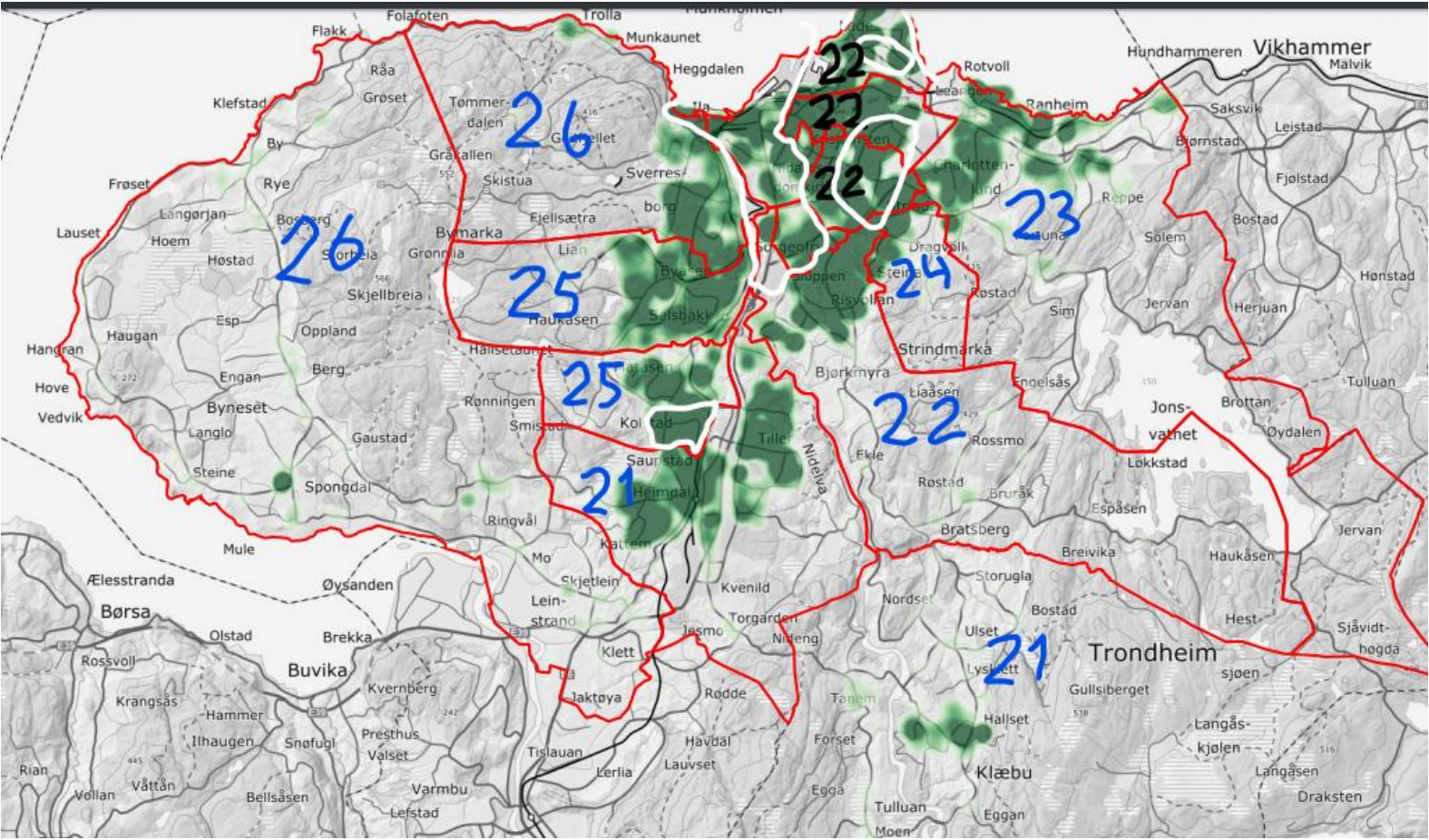
Kartleggingen gir et grunnlag for bedre å forstå områdene vi planlegger.

Saksbehandlere for et planområde som er kartlagt kan bruke kartet som et kunnskapsgrunnlag for raskere å forstå viktige forutsetninger for **fremkommelighet i et område**. I noen planprosesser der fremkommeligheten er vanskelig, kan kartleggingen gi et grunnlag for å vurdere om plantiltaket utløser et behov for nødvendige tiltak for å utbedre forbindelsen.

Noen steder vil kartet også gi kunnskap om at kun mindre tiltak er nødvendig for å høyne kvaliteten på forbindelsen. Dette kan bidra til en mer økonomisk og økologisk rettet måte å prioritere tiltak på, gjennom at omfanget på de fysiske inngrepene vurderes ut fra kartlagte, eksisterende forhold.

Kunnskapsgrunnlaget kartet gir har med andre ord et potensial til å påvirke hvordan vi utformer og saksbehandler reguleringsplaner, og vil kunne være nyttig verktøy i kommende prosesser i og utenfor campus.

Plan for kartlegging av alle bydeler i Trondheim



- Der det er mørkest grønt bor det flest eldre over 70 år
- Hvit omramming- er områder som er kartlagt.
- Tall for områder som skal kartlegges- årstall for kartlegging

Suksessfaktorer



- Samarbeidspartnere
Teknisk + helse = viktig
- Kunnskap og felles forståelse
- Administrasjon og politikere som støtter arbeidet med aldersvennlig lokalsamfunn- Forankring
- Brukermedvirkning
- Universell utforming- utforming for aldersvennlig lokalsamfunn, tidlig i planlegging
- Kompromiss, der det er vanskelig å få det til!
- Pådrivere- ildsjeler!



Kirsti Buseth, leder for aldersvennlig by
Rådmannens fagstab
Helse-og velferd
Kirsti.buseth@trondheim.kommune.no
Mob:+47 95263325

Solveig Dale
Rådgiver universell utforming
Byplankontoret
Solveig.dale@trondheim.kommune.no
Mob: +47 91760042



Universell utforming bidrar til et aldersvennlig samfunn:

<https://www.ks.no/globalassets/190119-ks-hefte-gode-eksempler.pdf>

https://www.ks.no/contentassets/dd69fe90d6014d9aad2d5d5fd06bb8dc/ks_universellutforming_web-2.pdf

<https://www.ks.no/contentassets/dd69fe90d6014d9aad2d5d5fd06bb8dc/ks---gode-eksempler-pa-universell-utforming-i-kommuner-og-fylkeskommuner.pdf>



Hva ser vi etter?

Universell utforming – tips ved befaring av publikumsbygg og opparbeidet uteareal



KOMMUNESKTORENS ORGANISASJON
The Norwegian Association of Local and Regional Authorities

 Sjekkpunkt	 Foto/illustrasjon	 Egne merknader
Orienteringskilt ved hovedatkomst <ul style="list-style-type: none">✓ "Du står her" merke: rødt, rundt merke✓ Plant skilt (ikke buet) som kan gi refleksjer✓ Matt overflate✓ Kontrastfarger mellom skrift og bakgrunnsfarge✓ Størrelse på bokstaver✓ Er kun den viktigste informasjonen beskrevet?✓ Skrifttype: Stor forbokstav, små bokstaver ellers		
Inngangdør <ul style="list-style-type: none">✓ Tydelig metningsgrad/forskjell i farge mellom dør og vegg		
Innvendige dører <ul style="list-style-type: none">✓ Tydelig kontrast av dør mot veggfarge		

 Sjekkpunkt	 Foto/illustrasjon	 Egne merknader
Fotskraperist <ul style="list-style-type: none">✓ Fotskraperist foran hovedinngangsdør. Et viktig orienteringselement for personer med nedsatt syn		
Atkomst <ul style="list-style-type: none">✓ Unngå rampe✓ Mulig å heve terreng ute?✓ Høydeforskjell i eksisterende bygg - mulig å ta opp høydeforskjell innvendig?		
Markering av glass <ul style="list-style-type: none">✓ Bruk gjerne ren, hvit farge✓ Markering på begge sider av glassflate✓ Mønster i glassmarkør i dør forskjellig fra glassmarkør i glassfelt (vegg)	 	

Bestille eksemplarer- gratis
ordre@lupro.no

Kulturminnevern og universell utforming

http://biblioteket.husbanken.no/arkiv/dok/3582/kulturminnevern_uu.pdf

Arkitektoniske virkemidler for orientering og veifinning

https://www.vegvesen.no/_attachment/759145/

Statens vegvesen Håndbok V129

Universell utforming av veger og gater

https://www.vegvesen.no/_attachment/118984/binary/963983

Prosjekteringsverktøy universell utforming publikumsbygg

Prosjekteringsverktøy tilgjengelig bolig

<https://dibk.no/verktoy-og-veivisere/universell-utforming/>

Hva ser vi etter?

<https://www.ks.no/contentassets/c65f323bed0541eb9cf9178ba81a38a9/befaringeruniversellutforming.pdf>

Kartverket – veileder for kartlegging av universell utforming av tettstedsområder

https://kartverket.no/globalassets/geodataarbeid/tilgjengelighet/veilederuu_kartleggingavtettsteder.pdf

Kartverket- veileder for kartlegging av universell utforming av friluftsområder

https://kartverket.no/globalassets/geodataarbeid/tilgjengelighet/veilederuu_kartleggingavfriluftsomrader.pdf

Kartleggingsverktøy tilgjengelig bolig- Funksjonsattest bolig

<http://funksjonsattest.no/tags/report/60050>

Lenke til filmer og fagartikler knyttet til arbeid med universell utforming- KS sin nettside om universell utforming:

<https://www.ks.no/fagomrader/velferd/universell-utforming/>

Rapportene

- *Case Study Oslo – En grønnere, varmere og mer skapende by –* (norsk oversettelse) <https://www.espon.eu/oslo-%E2%80%93-en-gr%C3%B8nnere-varmere-og-mer-skapende-casestudierapport>
- *Policy-veilederen* (hovedrapport – norsk oversettelse): https://www.espon.eu/sites/default/files/attachments/ESPON%20ACP%20policy%20handbook_NO.pdf

Mari Wøien Meijer

Research Fellow

mari.woien@nordregio.org

+46 760140142

Nordregio

Stockholm, Sverige